

Wydział Nauk o Sztuce  
Uniwersytetu im. Adama Mickiewicza

**Adrianna Maria Filipiak**

*Homo graphicus.*  
**Autoportret w grafice polskiej**

tom II

Ilustracje

dysertacja doktorska  
napisana pod kierunkiem  
prof. UAM dr. hab. Łukasza Kiepuszewskiego

Poznań 2023



## Spis ilustracji

1. Israhel van Meckenem, *Autoportret z żoną Idą*, ok. 1490, metaloryt, 19,0 × 26,8 cm. Fot. Domena publiczna.
2. Heinrich Aldegrever, *Autoportret*, 1530, metaloryt, 17,1 × 13,0 cm. Fot. Domena publiczna.
3. Heinrich Aldegrever, *Autoportret*, 1537, metaloryt, 19,6 × 12,5 cm. Fot. Domena publiczna.
4. Anna Maria van Schurman, *Autoportret*, 1633, metaloryt, 16,6 × 15,0 cm. Fot. Domena publiczna.
5. Anna Maria van Schurman, *Autoportret*, 1640, metaloryt, 19,7 × 13,9 cm. Fot. Domena publiczna.
6. Angelica Kauffman, *Autoportret*, 1770, akwaforta, 18,0 × 14,5 cm. Fot. Domena publiczna.
7. Jean Pierre Norblin de la Gourdain, *Portret własny artysty*, 1778, akwaforta, 15,6 × 10,7 cm. Fot. Domena publiczna.
8. Jean Pierre Norblin de la Gourdain, *Portret własny przed ekranem*, 1780-1800 (?), akwaforta, 13,7 × 14,8 cm. Fot. Domena publiczna.
9. Jean Pierre Norblin de la Gourdain, *Rysownik*, 1776-1779, akwaforta, 7,4 × 8,5 cm. Fot. Domena publiczna.
10. Jean Pierre Norblin de la Gourdain, *Autoportret z piórem w ręce*, 1792, tusz, 22,3 × 15,5 cm. Fot. Domena publiczna.
11. Daniel Nikolaus Chodowiecki, *W pracowni malarza*, 1771, akwaforta, 18,0 × 23,0 cm. Fot. Domena publiczna.
12. Aleksander Orłowski, *Autoportret*, 1820, litografia, 20,1 × 13,7 cm. Fot. Domena publiczna.
13. Kajetan Wincenty Kielisiński, *Autoportret z małym Mieczysławem Pawlikowskim*, 1836, akwaforta, 8,2 × 6,2 cm. Fot. Domena publiczna.
14. Feliks Jasiński, *Pres de la fenêtre*, 1899-1901, akwaforta, akwatinta, 14,2 × 9,9 cm. Fot. Domena publiczna.
15. Feliks Jasiński, *Portrait de l'artiste à la chenille*, 1897-1900, drzeworyt, 15,2 × 11,2. Fot. Domena publiczna.
16. Józef Pankiewicz, *Autoportret profilem*, 1900-1901, akwaforta, sucha igła, 19,6 × 13,7 cm. Fot. Domena publiczna.
17. Leon Wyczółkowski, *Autoportret*, 1902, , akwatinta, akwaforta, sucha igła, 18 × 24,3 cm. Fot. Domena publiczna.
18. Leon Wyczółkowski, *Autoportret w popiersiu na wprost* (verso akwatintowe, równinny pejzaż czarną farbą), 1906, akwatinta, 23 × 33 cm. Fot. Domena publiczna.
19. Leon Wyczółkowski, *Portret własny*, 1906, olej na płótnie, 23 × 29,5 cm. Fot. Domena publiczna.
20. Konstanty Brandel, *Autoportret bez brody*, 1920, sucha igła, rylec, 12,9 × 8,1 cm. Fot. Adrianna Filipiak.
21. Józef Pieniążek, *Autoportret*, lata 20. XX w., akwaforta, 8 × 6,5. Fot. Artinfo.
22. Wojciech Weiss, *Autoportret II*, 1940, drzeworyt, 27,9 × 21,5 cm. Fot. Artinfo.
23. Wanda Komorowska, *Autoportret* (verso próbne akwatintowe z przedst. siedzących kobiet w ozdobnych kapeluszach), ok. 1906-1910, akwaforta, 21,0 × 29,5 cm. Fot. Pracownia Fotograficzna Muzeum Narodowe w Krakowie.
24. Wanda Komorowska, *Autoportret*, ok. 1910, akwaforta, 20,5 × 28,0 cm. Fot. Adrianna Filipiak.
25. Mary Cassatt, *Reflection*, 1889-1890, sucha igła, 26,0 × 17,2 cm. Fot. Domena publiczna.
26. Kitagawa Utamaro I, *Wysoka rangą kurtyzana (Oiran)*, 1794-1795, drzeworyt, 37,5 × 24,8 cm. Fot. Domena publiczna.
27. Leon Wyczółkowski, *Autoportret w chińskiej szacie męskiej półoficjalnej longpao*, 1911, pastel, 94,5 × 87,0 cm. Fot. Domena publiczna.
28. Gracjan Achrem Achremowicz, *Autoportret z fajką*, 1933, drzeworyt barwny, 24,0 × 17,0 cm. Fot. Zakład Narodowy im. Ossolińskich.

29. Leon Wyczółkowski, *Autoportret*, 1913, pastel, tusz, 89 × 104 cm. Fot. Pracownia Fotograficzna Muzeum Okręgowego w Bydgoszczy.
30. Leon Wyczółkowski, *Autoportret*, niedatowany, pastel, 63,5 × 71,5 cm. Fot. Dom Aukcyjny Agra Art.
31. Leon Wyczółkowski, *Szkic ołówkiem Autoportret – zadumany*, ok. 1913, ołówek, kredka, 24,0 × 35,0 cm. Fot. Adrianna Filipiak.
32. Leon Wyczółkowski, *Autoportret z ręką przy ustach*, 1913, litografia, 39,5 × 47,0 cm. Fot. Domena publiczna.
33. Leon Wyczółkowski, *Pożegnanie stepu – Pejzaż stepowy z jeźdźcem*, ok. 1892-1895, pastel, 53,3 × 71,3 cm. Fot. Pracownia Fotograficzna Muzeum Okręgowego w Bydgoszczy.
34. Leon Wyczółkowski, *Autoportret na koniu (Powitanie stepów)*, ok. 1896-1903, tempera, pastel, 171,5 × 260,5 cm. Fot. Dom Aukcyjny Polswiss.
35. Leon Wyczółkowski, *Powitanie stepu*, ok. 1902-03, pastel, 90 × 64 cm. Fot. Pracownia Fotograficzna MSŁ.
36. Leon Wyczółkowski, *Autoportret po ramiona*, 1903, pastel, 88 × 69 cm. Fot. Adrianna Filipiak.
37. Leon Wyczółkowski, *Autoportret*, 1904, fluoroforta sepiowa, 23,5 × 22,2 cm. Fot. Domena publiczna.
38. Leon Wyczółkowski, *Autoportret w czapce*, ok. 1906, litografia, 13,6 × 19,6 cm. Fot. Domena publiczna.
39. Leon Wyczółkowski, *Autoportret*, 1904, fluoroforta 5-barwna, 25,2 × 31,0 cm. Fot. Domena publiczna.
40. Leon Wyczółkowski, *Autoportret*, 1904, fluoroforta 5-barwna, 25,2 × 31,0 cm. Fot. Adrianna Filipiak.
41. Albert Besnard, *Żądajca*, 1900, akwaforta, 13,9 × 11,1 cm. Fot. © The Trustees of the British Museum.
42. Lovis Corinth, *Śmierć i artysta*, 1921, akwaforta, sucha igła, 23,9 × 17,9 cm. Fot. © The Trustees of the British Museum.
43. Käthe Kollwitz, *Wolanie śmierci*, 1937, litografia, 40,5 × 40,5 cm. Fot. © The Trustees of the British Museum.
44. Wanda Komorowska, *Autoportret*, ok. 1917, miękki werniks, sucha igła, 25,5 × 24,6. Fot. Adrianna Filipiak.
45. Wanda Komorowska, *Autoportret II*, przed 1928, mezzotinta. Fot. A. Podstawka, za: Katarzyna Kulpińska, *Autoportret artystki w polskiej grafice na tle wizerunków własnych graficzek europejskich i amerykańskich z lat dwudziestych-trzydziestych XX wieku*, „Acta Universitatis Nicolai Copernici : Zabytkoznawstwo i Konserwatorstwo” 2016, R. 47, s. 247.
46. Wanda Komorowska, *Autoportret* (verso próbne jednej płyty w odcieniu filetowym z *Nenufarów w sadzawce*), przed 1928, akwaforta, 21,0 × 29,5 cm. Fot. Adrianna Filipiak.
47. Wanda Komorowska, *Autoportret* (verso próbne akwatintowe z przedstawieniem siedzących kobiet w ozdobnych kapeluszach), przed 1928, akwaforta, 21,0 × 29,5. Fot. Adrianna Filipiak.
48. Leon Wyczółkowski, *Autoportret*, 1928-1931, litografia, 38,0 × 51,0 cm. Domena publiczna.
49. Leon Wyczółkowski, *Autoportret*, 1927, tusz na kartonie, 37 × 47 cm. Fot. Adrianna Filipiak.
50. Leon Wyczółkowski *Autoportret*, 1898, kredka, pastel, 53,0 × 71,0 cm. Fot. za: Stefania Krzysztofowicz-Kozakowska, *Malarstwo Polskie w zbiorach za granicą*, Kraków 2003, s. 55.
51. Władysław Skoczylas, *Autoportret I*, 1910, akwaforta, 24,6 × 34,6 cm. Fot. Adrianna Filipiak.
52. Jan Hrynkowski, *Winda i ja*, 1917, litografia, 15,0 × 9,9 cm. Fot. Domena publiczna.
53. Tytus Czyżewski, *Autoportret*, 1916, rysunek, wymiarów nie podano. Fot. za: L. Chwistek, *Tytus Czyżewski a kryzys formizmu*, Kraków 1922, s. 15.
54. Max Beckmann, *Autoportret*, okładka do teki litograficznej *Piekło*, 1919, litografia, 63,4 × 41,7 cm. Fot. © 2016 Artists Rights Society (ARS), New York / VG Bild-Kunst, Bonn.
55. Käthe Kollwitz, *Autoportret*, plakat wystawy zorganizowanej z okazji 50-tych urodzin Artystki, 1917, litografia. Fot. © Käthe Kollwitz Museum Köln.
56. Conrad Felixmüller, *Autoportret*, “Die Aktion“ 1917, t. 7. nr 7/8. Fot. Domena publiczna.

57. Karl Jakob Hirsch, *Autoportret*, „Die Aktion“ 1916, t. 6, nr 24/25. Fot. Domena publiczna.
58. Erick Heckel, *Autoportret z kaktusem*, 1917, drzeworyt, 36,0 × 29,5 cm. Fot. za: “Expressionismus Der Anbruch” 1919/1920, R. 2, nr 1-12.
59. Stanisław Kubicki, *Autoportret II*, ok. 1917, tusz, 13,0 × 10,0 cm. Fot. za: L. Głuchowska, *Avantgarde und Liebe: Margarete und Stanisław Kubicki 1910–1945*, Berlin 2007, s. 316, il. 141. Stanisław Kubicki, *Autoportret III*, ok. 1918, rysunek, 28,0 × 21,0 cm. Fot. za: L. Głuchowska, *Avantgarde und Liebe: Margarete und Stanisław Kubicki 1910–1945*, Berlin 2007, s. 330, il. 149.
60. Stanisław Kubicki, *Autoportret IV*, „Zdrój” 1919, R. 3, t. 6, z. 2. Fot. Domena publiczna.
61. Jerzy Hulewicz, *Portret Stanisława Kubickiego*, 1918, linoryt, 24,0 × 13,0 cm. Fot. Domena publiczna.
62. Stanisław Kubicki, *Autoportret VI*, ok. 1918, linoryt, 18,0 × 17,0 cm. Fot. za: L. Głuchowska, *Avantgarde und Liebe: Margarete und Stanisław Kubicki 1910–1945*, Berlin 2007, s. 330, il. 150.
63. Stanisław Kubicki, *Myśl (Myśl II)*, ok. 1919, linoryt, 16,0 × 14,0 cm. Domena publiczna.
64. Stanisław Kubicki, *Autoportret VII*, 1922, olej na płótnie, 100 × 70 cm. Fot. Adrianna Filipiak.
65. Raoul Hausmann, *Stanisław Kubicki na tle swego obrazu „Święty i zwierzęta”*, 1932, odbitka srebrowo-żelatynowa, wł pryw. Fot. za: Lidia Głuchowska *Avantgarde und Liebe: Margarete und Stanisław Kubicki 1910–1945*, Berlin 2007, s. 261, il. 101.
66. Stanisław Kubicki, *Święty i zwierzęta I*, 1932, ołówek, 22,0 × 32,0 cm. Fot. za: Lidia Głuchowska, *Avantgarde und Liebe: Margarete und Stanisław Kubicki 1910–1945*, Berlin 2007, s. 261, il. 100.
67. Jerzy Hulewicz, *Autoportret*, linoryt, „Zdrój” 1918, R. 2, t. 4, z. 4, s. 117. Fot. Adrianna Filipiak.
68. Jerzy Hulewicz, *Autoportret*, linoryt, „Die Aktion” 1918, t. 8, z. 35/36. Fot. Domena publiczna.
69. Stanisław Kubicki, *Wchodzący II*, 1919, olej na desce, 95 × 75 cm. Fot. za: *Wielka wojna*, red. Agnieszka Hatowska, Joanna Targoń, Łódź 2018, s. 64.
70. Stefan Szmaj, *Bożek I (Pramatka)*, 1920, linoryt, 13,2 × 8,5 cm. Fot. Galeria i Dom Aukcyjny Nautilus.
71. Stefan Szmaj, *Modlitwa do słońca*, 1920, linoryt, 25,2 × 18,4 cm. Fot. Galeria i Dom Aukcyjny Nautilus.
72. Ernst Ludwig Kirchner, *Teozof*, 1917-18, drzeworyt, 51,7 × 25,5 cm. Fot. Domena publiczna.
73. Josef Eberz, *Prorok*, ok. 1918, drzeworyt, 27,3 × 19,7 cm. Fot. Domena publiczna.
74. Stefan Szmaj, *Autoportret*, 1912, ołówek na papierze, 22,5 × 15,5 cm. Fot. Olszewski Gallery.
75. Stefan Szmaj, *Autoportret ze zdjęcia w mundurze*, 1949, ołówek na papierze, 34,2 × 18 cm. Fot. Sopocki Dom Aukcyjny.
76. Stefan Szmaj, *Maski, maski, maski (Moje gry – Maski)*, 9.02.1930, fotografia, wymiarów nie podano. Fot. za: Agnieszka Salamon-Radecka, *Graficzny warsztat ekspresjonisty: linoryty i rysunki Stefana Szmaja (1893-1970)*, Poznań 2014, s. 123.
77. Stefan Szmaj, *Autoportret*, 1932, rysunek, wymiarów nie podano. Fot. za: *Bunt a tradycje grafiki w Polsce i Niemczech*, red. Lidia Głuchowska i in., Bydgoszcz 2015, s. 100, il. 11.
78. Stefan Szmaj, *Autoportret*, 1916, odbitka z 1957, linoryt, 11,0 × 7,6 cm. Fot. Adrianna Filipiak.
79. Stefan Szmaj, *Autoportret I*, 1916, linoryt, 11,2 × 9,2, Fot. za: A. Salamon-Radecka, *Bunt – Ekspresjonizm – Transgraniczna awangarda : Prace z berlińskiej kolekcji prof. St. Karola Kubickiego*, kat. wyst., red. L. Głuchowska, Muzeum Narodowe w Poznaniu, 19.04- 31.05.2015, Poznań 2015, s. 132.
80. Stefan Szmaj, *Autoportret*, „Zdrój” 1918, R. 2, t. 3, z. 1, s. 27. Fot. Domena Publiczna.
81. Stefan Szmaj, *Autoportret*, „Die Aktion” 1919, t. 9, nr 23/24. Fot. Domena publiczna.
82. Stefan Szmaj, *Autoportret, z Teki Zielińskiego*, 1916, linoryt, 15,2 × 10,8 cm. Fot. Adrianna Filipiak.
83. „Der geheimnisvolle Club”, 1913, litografia, 22,4 × 11,0 cm. Fot. European Film Gateway, URL: <https://www.europeanfilmgateway.eu/detail/Der%20Geheimnisvolle%20Club/eye::0e297853f9bb0c3e1ec740b072d089e9>
84. *Der Student von Prag*, 1913, litografia, 139,5 × 92 cm. Fot. Domena publiczna.
85. Josef Fenneker, *Der Januskopf*, 1920, litografia, Fot. Deutsche Digitale Bibliothek. URL: <https://www.deutsche-digitale-bibliothek.de/item/QW6GNNLO4WW3GEDDJQMSJDWO7526QO6P>

86. Stefan Szmaj, *Autoportret III*, 1919, linoryt, „Zdrój” 1919, R. 3, t. 8, z. 11-12, s. 189.
87. Stanisław Brzęczkowski, *Autoportret przy pracy*, 1952, drzeworyt, 7,8 × 6,5 cm. Fot. Adrianna Filipiak.
88. Franciszek Bunsch, *Autoportret*, 1954, akwaforta, 16,5 × 11,4 cm. Fot. Adrianna Filipiak.
89. Janina Kraupe-Świdorska, *Autoportret*, 1948, miękki werniks, 17,9 × 14,4 cm. Fot. Galeria i Dom Aukcyjny Nautilus.
90. Krystyna Wróblewska, *Autoportret*, 1950, drzeworyt, 12,4 × 11,2 cm. Fot. Adrianna Filipiak
91. Antoni Boratyński, *Starość I*, 1964, drzeworyt, 41,0 × 50,0 cm. Fot. Zachęta Narodowa Galeria Sztuki.
92. Witold Skulicz, *Faraon i niewolnica*, 1960, litografia, 54 × 75,5 cm. Fot. za: *Witold Skulicz : Grafika mimo wszystko*, kat. wyst., red. M. Wanyura-Kurosad, Kraków 2012, s. 40-41.
93. Stanisław Wójtowicz, *Pejzaż włoski (II)*, 1957, drzeworyt, 38,0 × 53,5 cm. Fot. Dom Aukcyjny Agra Art.
94. Jerzy Panek, *Autoportret w białym kapeluszu V*, 1960, drzeworyt, 64,0 × 49,0 cm. Fot. Artinfo.
95. Jerzy Panek, *Autoportret w kapeluszu IV*, 1956, drzeworyt, 30,0 × 21,5 cm. Fot. Jan Fejkiel Gallery.
96. Jerzy Panek, *Autoportret*, 1959, drzeworyt, 47,0 × 34,5 cm. Fot. Artinfo.
97. Jerzy Panek, *Autoportret II*, 1960, drzeworyt, 65,0 × 49,0 cm. Fot. Artinfo.
98. Jerzy Panek, *Autoportret w białym kapeluszu IV*, 1960, drzeworyt, 64,0 × 49,0 cm. Fot. Jan Fejkiel Gallery.
99. Jerzy Panek, *Autoportret I*, 1960, drzeworyt, 65,0 × 49,0 cm. Fot. Artinfo.
100. Anders Zorn, *Autoportret*, 1904, akwaforta, 18,0 × 13,0 cm. Fot. Boston Public Library.
101. Jerzy Panek, *Autoportret I*, 1960, deska lipowa, 49,2 cm × 65,1 × 2,4 cm. Fot. Pracownia Fotograficzna Muzeum Narodowego w Krakowie.
102. Jerzy Panek, *Autoportret I*, fragment, 1960, deska lipowa, 49,2 cm × 65,1 × 2,4 cm. Fot. Pracownia Fotograficzna Muzeum Narodowego w Krakowie.
103. Leonard Baskin, *Portret William Blake'a*, 1966, akwaforta, 44,4 × 36,7 cm. Fot. za: Sidney Kaplan, *Portraits of Artists by Leonard Baskin*, “The Massachusetts Review” 1999, Vol. 40, No. 4, s. 471.
104. Jerzy Panek, *Głowa*, 1956, drzeworyt, 30,0 × 31,5 cm. Fot. Adrianna Filipiak.
105. Jerzy Panek, *Głowa*, rewers, 1956, drzeworyt, 30,0 × 31,5 cm. Fot. Adrianna Filipiak.
106. Pablo Picasso, *Głowa mężczyzny*, 1908, tusz, węgiel, 60,5 × 47,0 cm. Fot. © 2020 Estate of Pablo Picasso / Artists Rights Society (ARS), New York.
107. R. B. Kitaj, *Ezra Pound II*, 1974, sitodruk, 98,0 × 75,3 cm. Fot. R. B. Kitaj estate, courtesy Marlborough Fine Art © The Trustees of the British Museum.
108. Władysław Skoczylas, *Autoportret*, 1913, drzeworyt, 18,1 × 12,8 cm. Fot. Domena publiczna.
109. Jan Siuda, *Nagrobek Jerzego Panka*, granit, 2001. Fot. Marek Frączek. Fot. <http://www.galeria.zukint.pl/displayimage.php?pid=2238>
110. Jerzy Panek, *Chorągiew I*, 1962, deska drzeworytnicza, 70 × 48,6 × 2,1. Fot. za: *Jerzy Panek 1918-2001*, kat. wyst., oprac. Krystyna Kulig-Janarek, Muzeum Narodowe w Krakowie, 9-11.2006, Kraków 2001, s. 80, kat. V/1, poz. 157.
111. Jerzy Panek, *Chorągiew I*, 1962, drzeworyt, 70,0 × 48,5 cm. Fot. Pracownia Fotografii Muzeum Narodowe w Krakowie.
112. Bogna Krasnodębska-Gardowska, *Maska VI*, 1966, linoryt, 30,50 × 25,50 cm. Fot. Galeria i Dom Aukcyjny Nautilus.
113. Andrzej Wróblewski, *[Nagrobek nr 1047]*, niedatowany, akwarela, gwasz, 41,9 × 29,6 cm. Fot. Fundacja Andrzeja Wróblewskiego.
114. Jerzy Panek, *Portret*, niedatowany, olej, 15,0 × 13,0 cm. Fot. Artinfo.
115. Jerzy Panek, *Listy gończe*, 1972, olej na tekturze, 19,5 × 19,3 cm. Fot. Artinfo.
116. Jerzy Panek, *Niewidomy erotoman*, 1993, pastel, 29,5 × 20,8 cm. Fot. Artinfo.
117. Lucjan Mianowski, *Uśmiech*, 1969 litografia, 50,0 × 38,0 cm. Fot. Artinfo.

118. Wincenty Dunikowski-Duniko, *Moment Art. Press*, 1977, fotografia transparentna. Fot. Wincenty Dunikowski-Duniko.
119. Leszek Sobocki, *Autoportret*, 1979, miedzioryt, 24,5 × 18,0 cm. Fot. Zachęta Narodowa Galeria Sztuki.
120. Tadeusz Jackowski, *Autoportret z zagadkowym przedmiotem*, 1976, mezzotinta. Fot. Adrianna Filipiak.
121. Krystyna Piotrowska, *Ćwiczenia z portretu 5*, 1979, offset, 43,0 × 75,0 cm. Fot. Adrianna Filipiak.
122. Krystyna Piotrowska, *Ćwiczenia z portretu C, splot bawełniany*, 1980, technika mieszana. Fot. *Krystyna Piotrowska : złote włosy Małgorzaty*, kat. wyst., red. Krystyna Piotrowska i in., Galeria Miejska "Arsenał", 20.06 – 10.07.2011, CSW Znaki Czasu, 23.09 – 20.11.2011, Poznań 2011, s. 80.
123. Krystyna Piotrowska, *Ćwiczenia z portretu d*, 1979, offset, 49,0 × 70,0 cm. Fot. Adrianna Filipiak.
124. Krystyna Piotrowska, *Ćwiczenia z portretu 6*, 1979, offset, 43,0 × 75,0 cm. Fot. Adrianna Filipiak.
125. Krystyna Piotrowska, *Autoportret z ręką*, niedatowany, ołówek, 86,0 × 69,0 cm. Fot. Kunst På Arbejde, URL: <https://www.kunst-paa-arbejde.dk/vaerk/sjalvportrat-med-hand-i-krystyna-piotrowska-3581b/>
126. Krystyna Piotrowska, *Portret grupowy z Krystyną*, 1989, akwaforta, 66,0 × 97,5 cm. Fot. Państwowa Galeria Sztuki w Sopocie.
127. Krystyna Piotrowska, *Autoportret podwójny*, 2003 (?), technika własna na blasze aluminiowej, Fot. 25 LAT GALERII ON | wystawa zbiorowa | 2003, URL: <http://www.galeriaon.pl/one-oni-25-lat-galerii-on-wystawa-zbiorowa-2003/>
128. Krystyna Piotrowska, *Razem*, 2006, technika własna z użyciem fotografii czarno-białej na blasze aluminiowej, 78,0 × 102,5 cm. Fot. dzięki uprzejmości Artystki.
129. Krystyna Piotrowska, *Portret z Krystyną*, 2007, technika własna na blasze aluminiowej, 160,0 × 204,0 cm. Fot. za: *Krystyna Piotrowska: jest, czego nie ma*, kat. wyst., red. Marta Smolińska, PGS Sopot, 27.04.-28.05.2017, Sopot, 2017, s. 14-15.
130. Krystyna Piotrowska, *Bez tytułu*, 2007, 2008, technika własna na blasze aluminiowej, 100,0 × 70,0 cm. Fot.w: *Krystyna Piotrowska : złote włosy Małgorzaty*, kat. wyst., Galeria Miejska "Arsenał", Poznań, 20.06 – 10.07.2011; CSW Znaki Czasu, 23.09 – 20.11.2011, Poznań 2011, s. 105.
131. Izabella Gustowska, *Względne cechy podobieństwa I*, 1979, offset, 68,0 × 83,0 cm. Fot. Zachęta Narodowa Galeria Sztuki.
132. Bracha L. Ettinger, *Eurydice no. 23*, 1994-1998, olej, fotografia na papierze naklejonym na płótno, 29,0 × 51,0 cm. Fot. za: Annie Geard, *A matrixial gaze: portrayals of the male nude by female artists*, maszynopis pracy doktorskiej, University of Tasmania, 2018, s. 19.
133. Krystyna Piotrowska, *Oczy niebieskie – życie królewskie, oczy czarne – życie marne*, 2005, fotografia, 21,0 × 27,0 cm. Fot. dzięki uprzejmości Artystki.
134. Krystyna Piotrowska, *Kadr 2*, 1982, 8/20, 77,5 × 61,0 cm. Fot. Adrianna Filipiak.
135. Krystyna Piotrowska, *Autoportret I*, 1982, litografia 78,0 × 61,0 cm. Fot. Adrianna Filipiak.
136. Krystyna Piotrowska, *Autoportret z pamięci*, 1984, offset, kolaż, 62,0 × 80,0 cm. Fot. Adrianna Filipiak.
137. Ksawery Kaliski, *Źródło*, 2016, instalacja multimedialna, 12 min, 1000 × 400 × 350 cm. Fot. Ksawery Kaliski.
138. Karol Pomykała, *One Direction I*, 2017, linoryt, VR, 123,0 × 188,0 cm. Fot. Karol Pomykała.
139. Grzegorz Banaszkiwicz, *Korespondencje*, 2013, obiekt fotograficzny, 32 × 32 cm. 32 × 46 cm. Fot. Artinfo.

140. Janusz Kaczorowski, *Stupor (Pajac)*, 1970, kolaż. Fot. J. Pierzchała, w: K. Siatka, w *kierunku sztuki ukrytej : Historia Janusza Kaczorowskiego*, Kraków 2019, s. 117.
141. Grzegorz Banaszekiewicz, *Autoportret niemetaforyczny 2 – Sen o potędze Grafiki Polskiej*, kadr z filmu, 2014/15, stereoskopowa instalacja graficzna, muzyka: Michał Grotecki; współpraca rzeźbiarska: Marek Mielczarek. Fot. dzięki uprzejmości Artysty.
142. Grzegorz Banaszekiewicz, *Autoportret niemetaforyczny 2 – Sen o potędze Grafiki Polskiej*, fragment, zdj. dzięki uprzejmości Artysty.
143. Grzegorz Banaszekiewicz, *Pomnik Nieznanego Artysty*, 2017, stereoskopowa instalacja graficzna. Fot.za: *Grafika post-cyfrowa: redefinicja odbitki graficzne*, red. Zuzanna Dyrda, Aleksandra Janik, Marta Kubiak, kat. wyst., ASP we Wrocławiu, 11-12.2017, Wrocław 2017, s. 9.
144. Grzegorz Banaszekiewicz, *Zakazany Owoc*, 2011-2012, stereoskopowa instalacja graficzna. Fot. Dzięki uprzejmości Artysty.
145. Grzegorz Banaszekiewicz, *Zakazany Owoc II*, 2017, diorama, rezonans magnetyczny, 60,0 × 60,0 cm. Fot. *Geo.grafia sztuki. Migracje trans-graficzne III*, red. Teresa Anna Ślusarek, kat. wyst., BWA Kielce, 25.08-29.09.2017 r., Galeria Sztuki "Dwór Karwacjanów", Gorlice, 21.07-16.08.2017, Kielce 2017, s. 24.
146. Justine Cooper, *Rapt I & II*, 1998, MRI, okleina winylowa, 91,0 × 91,0 × 731 cm. Fot. Justine Cooper.
147. Angela Palmer, *Mózg artystki*, 2012, grawer na szkłe. Fot. National Galleries Scotland.
148. Grzegorz Banaszekiewicz, *Autoportret niemetaforyczny 3 – Spojrzenie na grafikę*, 2014-2015, stereoskopowa instalacja graficzna. Fot. dzięki uprzejmości Artysty.
149. Grzegorz Banaszekiewicz, *Autoportret niemetaforyczny 3 – Spojrzenie na grafikę*, 2014-2015, stereoskopowa instalacja graficzna. Fot. dzięki uprzejmości Artysty.
150. Grzegorz Banaszekiewicz, *Autoportret niemetaforyczny 3 – Spojrzenie na grafikę*, 2014-2015, stereoskopowa instalacja graficzna. Fot. dzięki uprzejmości Artysty.
151. Grzegorz Banaszekiewicz, *Autoportret niemetaforyczny 3 – Spojrzenie na grafikę*, 2014-2015, stereoskopowa instalacja graficzna. Fot. dzięki uprzejmości Artysty.
152. Richard Lowenberg, *Environetic Synthesis*, 1972, rysunek. Fot. [https://www.radicalsoftware.org/volume2nr1/pdf/VOLUME2NR1\\_0047.pdf](https://www.radicalsoftware.org/volume2nr1/pdf/VOLUME2NR1_0047.pdf)
153. Grzegorz Banaszekiewicz, *Autoportret niemetaforyczny 4 – Lekcja grafiki (pamięci Janusza Kaczorowskiego)*, 2015, interaktywna instalacja graficzna. Fot. dzięki uprzejmości Artysty.
154. Grzegorz Banaszekiewicz, *Autoportret niemetaforyczny 4 – Lekcja grafiki (pamięci Janusza Kaczorowskiego)*, 2014/15, instalacja graficzna. Fot. dzięki uprzejmości Artysty.
155. Grzegorz Banaszekiewicz, kadr z filmu *Autoportret niemetaforyczny 4 – Lekcja grafiki (pamięci Janusza Kaczorowskiego)*, 2014/15, stereoskopowa instalacja graficzna. URL: <https://www.youtube.com/watch?v=QnCWZzc9LKs>
156. Grzegorz Banaszekiewicz, *Cykl Milankovića*, 2021, stereoskopowa instalacja graficzna. Fot. dzięki uprzejmości Artysty.



## Ilustracje



Rys. 1. Israhel van Meckenem, *Autoportret z żoną Idq*, ok. 1490, metaloryt, 19,0 × 26,8 cm. Fot. Domena publiczna.



Rys. 2. Heinrich Aldegrever, *Autoportret*, 1530, metaloryt, 17,1 × 13,0 cm. Fot. Domena publiczna.



Rys. 3. Heinrich Aldegrever, *Autoportret*, 1537, metaloryt, 19,6 × 12,5 cm. Fot. Domena publiczna.



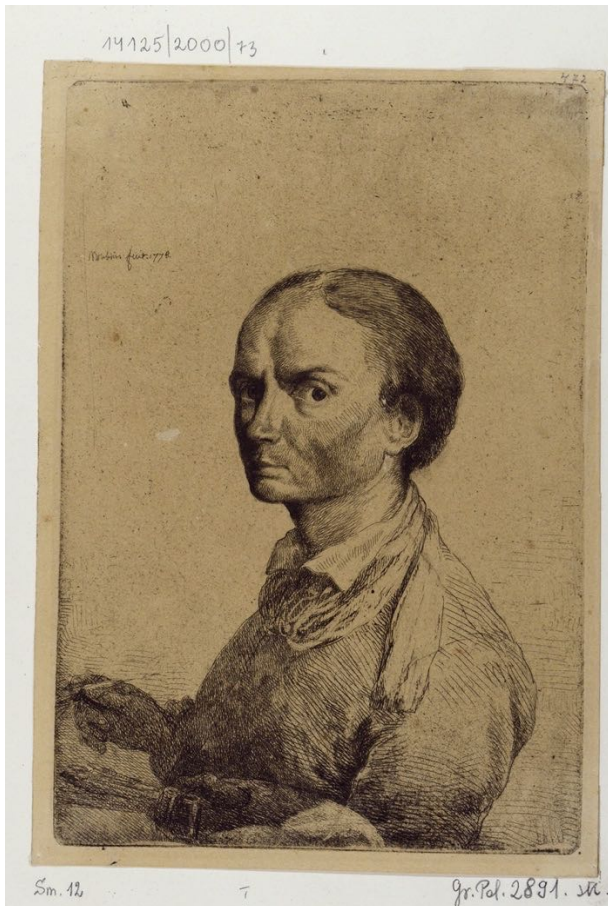
Rys. 4. Anna Maria van Schurman, *Autoportret*, 1633, metaloryt, 16,6 × 15,0 cm. Fot. Domena publiczna.



Rys. 5. Anna Maria van Schurman, *Autoportret*, 1640, metaloryt, 19,7 × 13,9 cm. Fot. Domena publiczna.



Rys. 6. Angelica Kauffman, *Autoportret*, 1770, akwaforta, 18,0 × 14,5 cm. Fot. Domena publiczna.



Rys. 7. Jean Pierre Norblin de la Gourdaine, *Portret własny artysty*, 1778, akwaforta, 15,6 × 10,7 cm. Fot. Domena publiczna.



Rys. 8. Jean Pierre Norblin de la Gourdaine, *Portret własny przed ekranem*, 1780-1800 (?), akwaforta, 13,7 × 14,8 cm. Fot. Domena publiczna.



Rys. 9. Jean Pierre Norblin de la Gourdain, *Rysownik*, 1776-1779, akwaforta, 7,4 × 8,5 cm. Fot. Domena publiczna.



Rys. 10. Jean Pierre Norblin de la Gourdain, *Autoportret z piórem w ręce*, 1792, tusz, 22,3 × 15,5 cm Fot. Domena publiczna.



*Engr. par D. Chodowiecki à Berlin en 1771.*

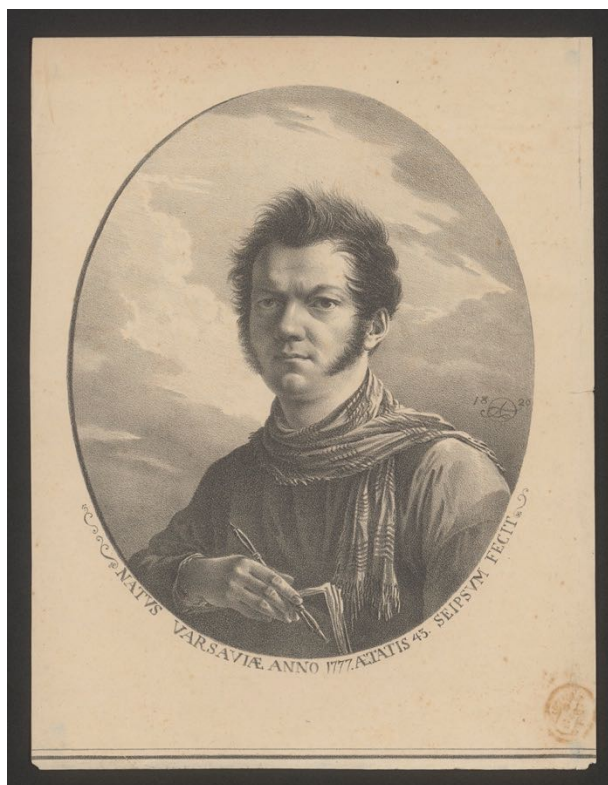
CABINET D'UN PEINTRE

*Dedie a Madame Marie Henriette Ayer, veuve de feu Mr. S. Chodowiecki.*

*Par son tres-humble et tres-Obéissant Serviteur et fils*

*Daniel Chodowiecki.*

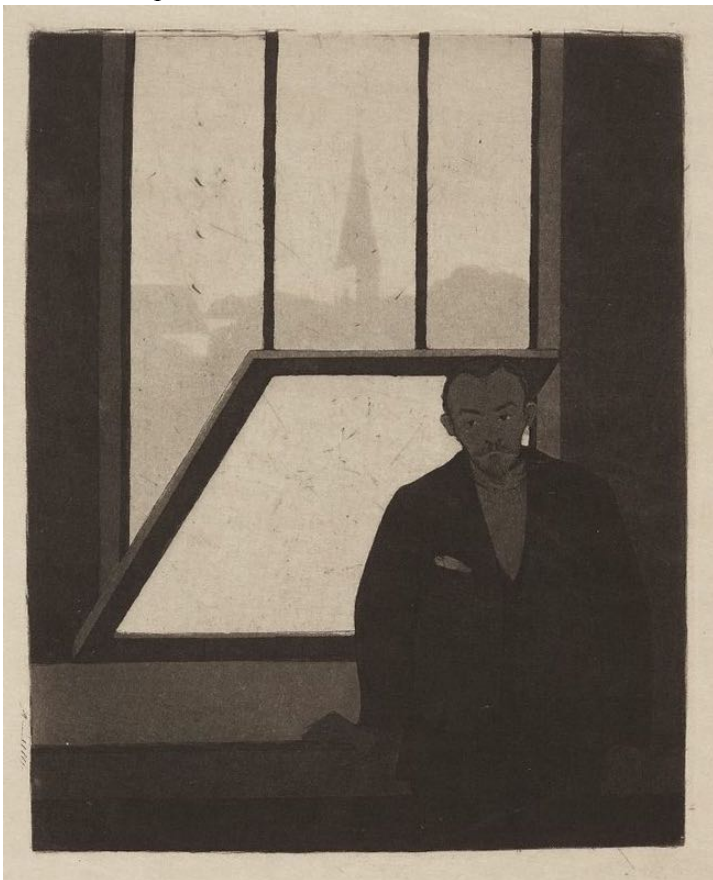
Rys. 11. Daniel Nikolaus Chodowiecki, *W pracowni malarza*, 1771, akwaforta, 18,0 × 23,0 cm. Fot. Domena publiczna.



Rys. 12. Aleksander Orłowski, *Autoportret*, 1820, litografia, 20,1 × 13,7 cm. Fot. Domena publiczna.



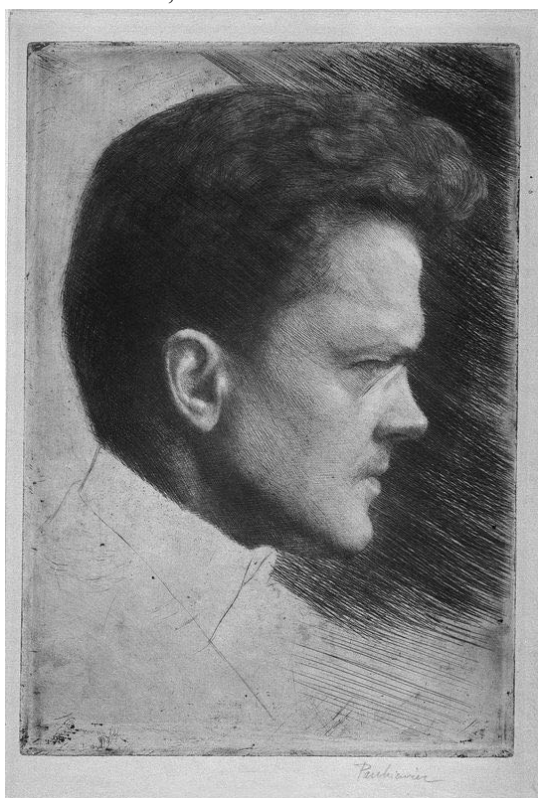
Rys. 13. Kajetan Wincenty Kielisiński, *Autoportret z małym Mieczysławem Pawlikowskim*, 1836, akwaforta, 8,2 × 6,2 cm. Fot. Domena publiczna.



Rys. 14. Feliks Jasiński, *Pres de la fenêtre*, 1899-1901, akwaforta, akwatinta, 14,2 × 9,9 cm. Fot. Domena publiczna.



Rys. 15. Feliks Jasiński, *Portrait de l'artiste à la chenille*, 1897-1900, drzeworyt, 15,2 × 11,2. Fot. Domena publiczna.



Rys. 16. Józef Pankiewicz, *Autoportret profilem*, 1900-1901, akwaforta, sucha igła, 19,6 × 13,7 cm. Fot. Domena publiczna.





Rys. 17. Leon Wyczółkowski, *Autoportret*, 1902, , akwainta, akwaforta, sucha igła, 18 × 24,3 cm. Fot. Domena publiczna.



Rys. 18. Leon Wyczółkowski, *Autoportret w popiersiu na wprost* (verso akwaintowe, równinny pejzaż czarną farbą), 1906, akwainta, 23 × 33 cm. Fot. Domena publiczna.



Rys. 19. Leon Wyczółkowski, *Portret własny*, 1906, olej na płótnie, 23 × 29,5 cm. Fot. Domena publiczna.



Rys. 20. Konstanty Brandel, *Autoportret bez brody*, 1920, sucha igła, rylec, 12,9 × 8,1 cm. Fot. Adrianna Filipiak.



Rys. 21. Józef Piłsudski, *Autoportret*, lata 20. XX w., akwaforta, 8 × 6,5. Fot. Artinfo.



Rys. 22. Wojciech Weiss, *Autoportret II*, 1940, drzeworyt, 27,9 × 21,5 cm. Fot. Artinfo.



Wanda Komorowska, *Autoportret* (verso próbne akwatintowe z przedst. siedzących kobiet w ozdobnych kapeluszach), ok. 1906-1910, akwaforta, 21,0 × 29,5 cm. Fot. Pracownia Fotograficzna Muzeum Narodowego w

Rys. 23. Krakowie.



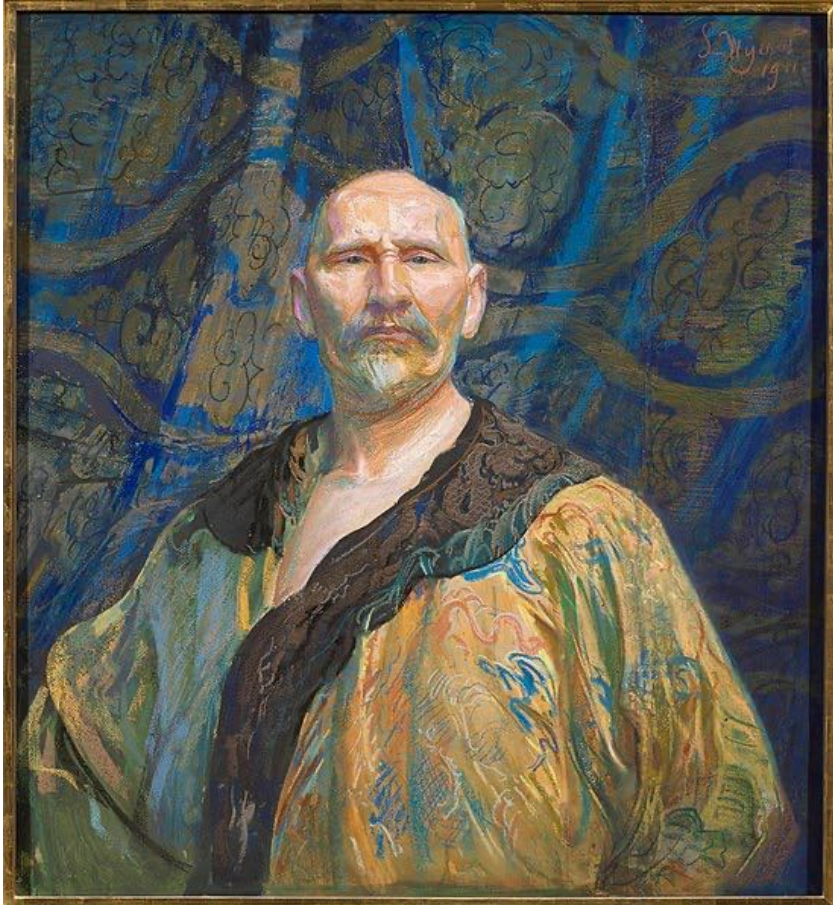
Rys. 24. Wanda Komorowska, *Autoportret*, ok. 1910, akwaforta, 20,5 × 28,0 cm. Fot. Adrianna Filipiak.



Rys. 25. Mary Cassatt, *Reflection*, 1889-1890, sucha igła, 26,0 × 17,2 cm. Fot. Domena publiczna.



Rys. 26. Kitagawa Utamaro I, *Wysoka rangą kurtyzana (Oiran)*, 1794-1795, drzeworyt, 37,5 × 24,8 cm . Fot. Domena publiczna.



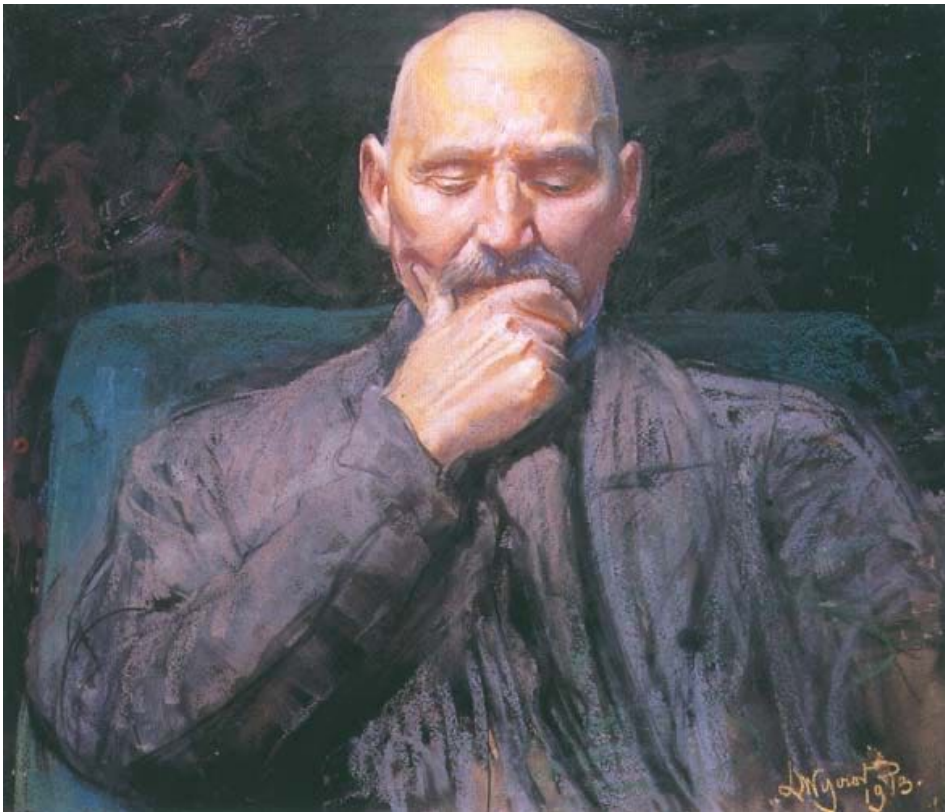
Rys. 27. Leon Wyczółkowski, *Autoportret w chińskiej szacie męskiej półoficjalnej longpao*, 1911, pastel, 94,5 × 87,0 cm. Fot. Domena publiczna.



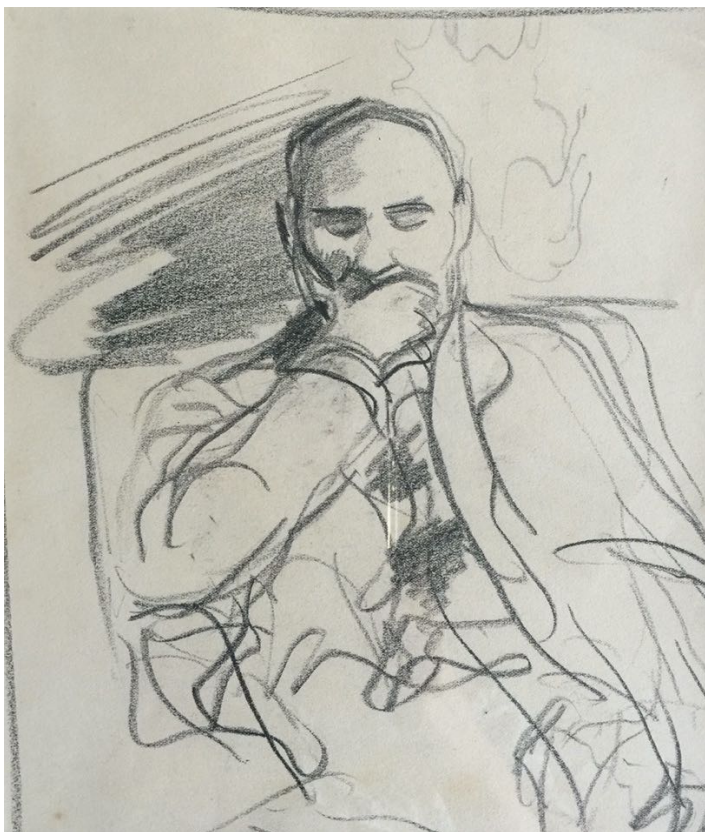
Rys. 28. Gracjan Achrem Achremowicz, *Autoportret z fajką*, 1933, drzeworyt barwny, 24,0 × 17,0 cm. Fot. Zakład Narodowy im. Ossolińskich.



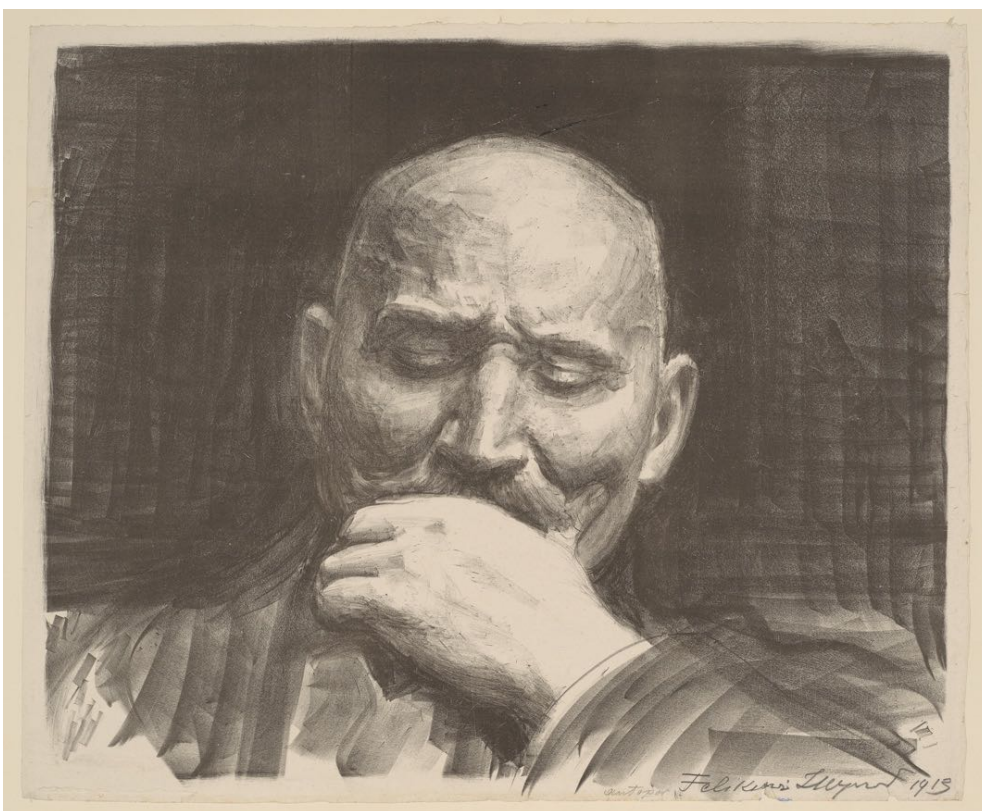
Rys. 29. Leon Wyczółkowski, *Autoportret*, 1913, pastel, tusz, 89 × 104 cm. Fot. Pracownia Fotograficzna Muzeum Okręgowego w Bydgoszczy.



Rys. 30. Leon Wyczółkowski, *Autoportret*, niedatowany, pastel, 63,5 × 71,5 cm. Fot. Dom Aukcyjny Agra Art.



Rys. 31. Leon Wyczółkowski, *Szkic ołówkiem Autoportret – zadumany*, ok. 1913, ołówek, kredka, 24,0 × 35,0 cm. Fot. Adrianna Filipiak.



Rys. 32. Leon Wyczółkowski, *Autoportret z ręką przy ustach*, 1913, litografia, 39,5 × 47,0 cm. Fot. Domena publiczna.





Rys. 33. Leon Wyczółkowski, *Pożegnanie stepu – Pejzaż stepowy z jeźdźcem*, ok. 1892-1895, pastel, 53,3 × 71,3 cm. Fot. Pracownia Fotograficzna Muzeum Okręgowego w Bydgoszczy.



Rys. 34. Leon Wyczółkowski, *Autoportret na koniu (Powitanie stepów)*, ok. 1896-1903, tempera, pastel, 171,5 × 260,5 cm. Fot. Dom Aukcyjny Polswiss.



Rys. 35. Leon Wyczółkowski, *Powitanie stepu*, ok. 1902-03, pastel, 90 × 64 cm. Fot. Pracownia Fotograficzna Muzeum Sztuki w Łodzi.



Rys. 36. Leon Wyczółkowski, *Autoportret po ramiona*, 1903, pastel, 88 × 69 cm. Fot. Adrianna Filipiak.



Rys. 37. Leon Wyczółkowski, *Autoportret*, 1904, fluoroforta sepiowa, 23,5 × 22,2 cm. Fot. Domena publiczna.



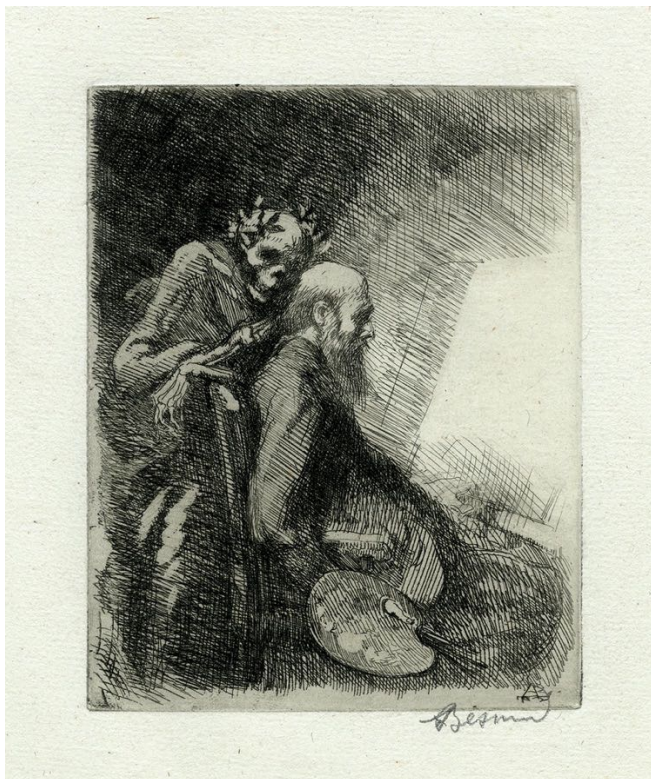
Rys. 38. Leon Wyczółkowski, *Autoportret w czapce*, ok. 1906, litografia, 13,6 × 19,6 cm. Fot. Domena publiczna.



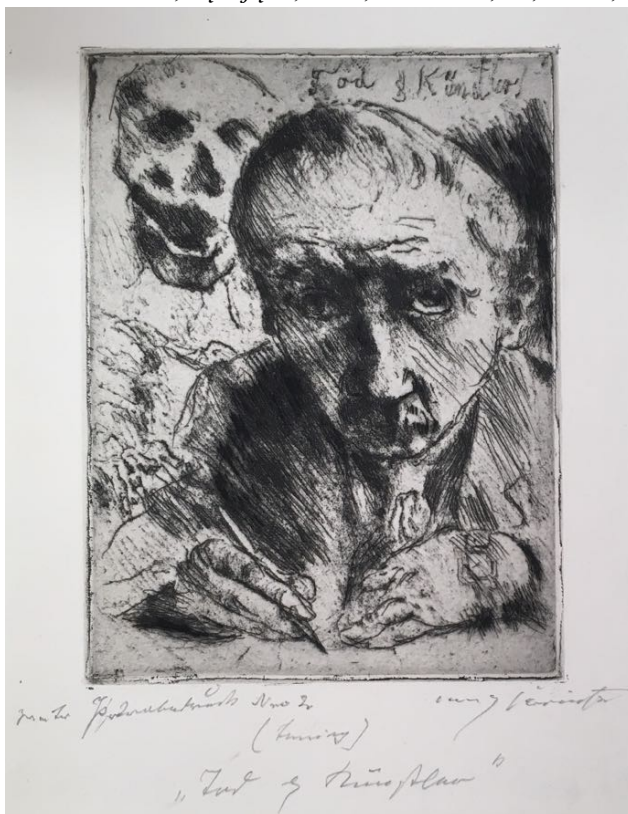
Rys. 39. Leon Wyczółkowski, *Autoportret*, 1904, fluoroforta 5-barwna, 25,2 × 31,0 cm. Fot. Domena publiczna.



Rys. 40. Leon Wyczółkowski, *Autoportret*, 1904, fluoroforta 5-barwna, 25,2 × 31,0 cm. Fot. Adrianna Filipiak.



Rys. 41. Albert Besnard, *Żądajca*, 1900, akwaforta, 13,9 × 11,1 cm. Fot. © The Trustees of the British Museum.



Rys. 42. Lovis Corinth, *Śmierć i artysta*, 1921, akwaforta, sucha igła, 23,9 × 17,9 cm. Fot. © The Trustees of the British Museum.



Rys. 43. Käthe Kollwitz, *Wołanie śmierci*, 1937, litografia, 40,5 × 40,5 cm. Fot. © The Trustees of the British Museum.



Rys. 44. Wanda Komorowska, *Autoportret*, ok. 1917, miękki werniks, sucha igła, 25,5 × 24,6. Fot. Adrianna Filipiak.



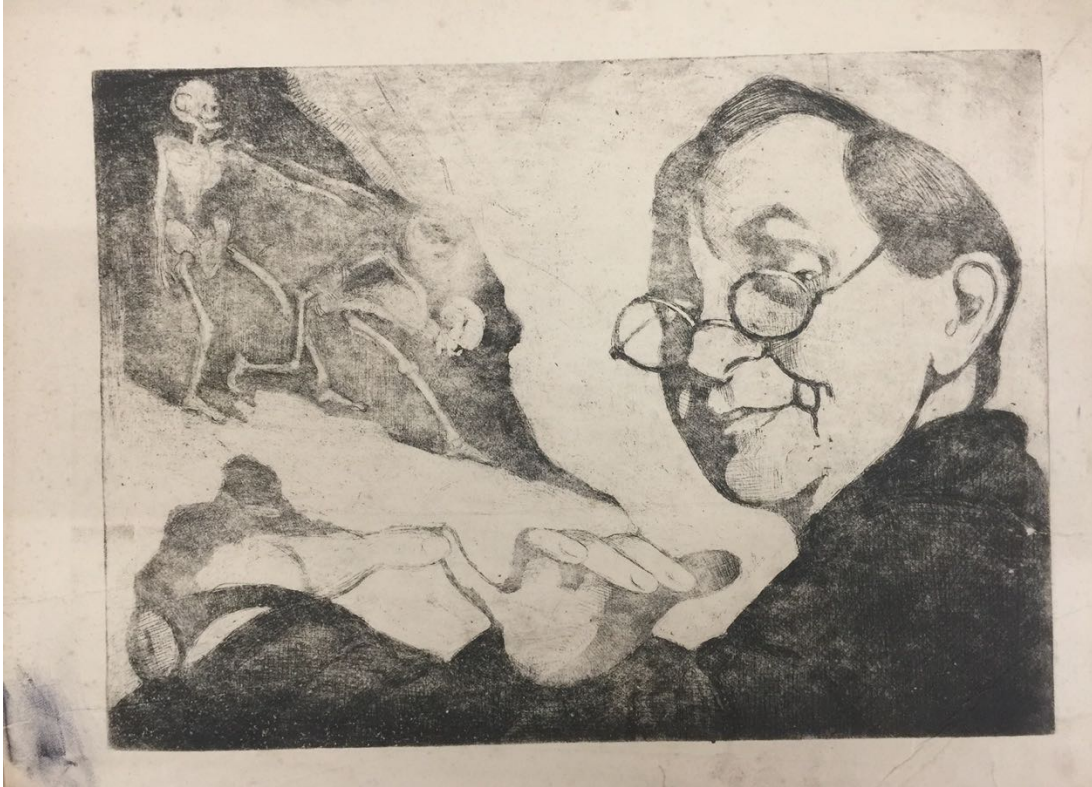
Wanda Komorowska, *Autoportret II*, przed 1928, mezzotinta. Fot. A. Podstawka, za: Katarzyna Kulpińska, *Autoportret artystki w polskiej grafice na tle wizerunków własnych graficzek europejskich i amerykańskich z lat dwudziestych-trzydziestych XX wieku*, „Acta Universitatis Nicolai Copernici : Zabytkoznawstwo i

Rys. 45. Konserwatorstwo” 2016, R. 47, s. 247.



Wanda Komorowska, *Autoportret* (verso próbne jednej płyty w odcieniu filetowym z *Nenufarów w sadzawce*),

Rys. 46. przed 1928, akwaforta, 21,0 × 29,5 cm. Fot. Adrianna Filipiak.



Rys. 47. Wanda Komorowska, *Autoportret* (verso próbne akwatinowe z przedstawieniem siedzących kobiet w ozdobnych kapeluszach), przed 1928, akwaforta, 21,0 × 29,5. Fot. Adrianna Filipiak.

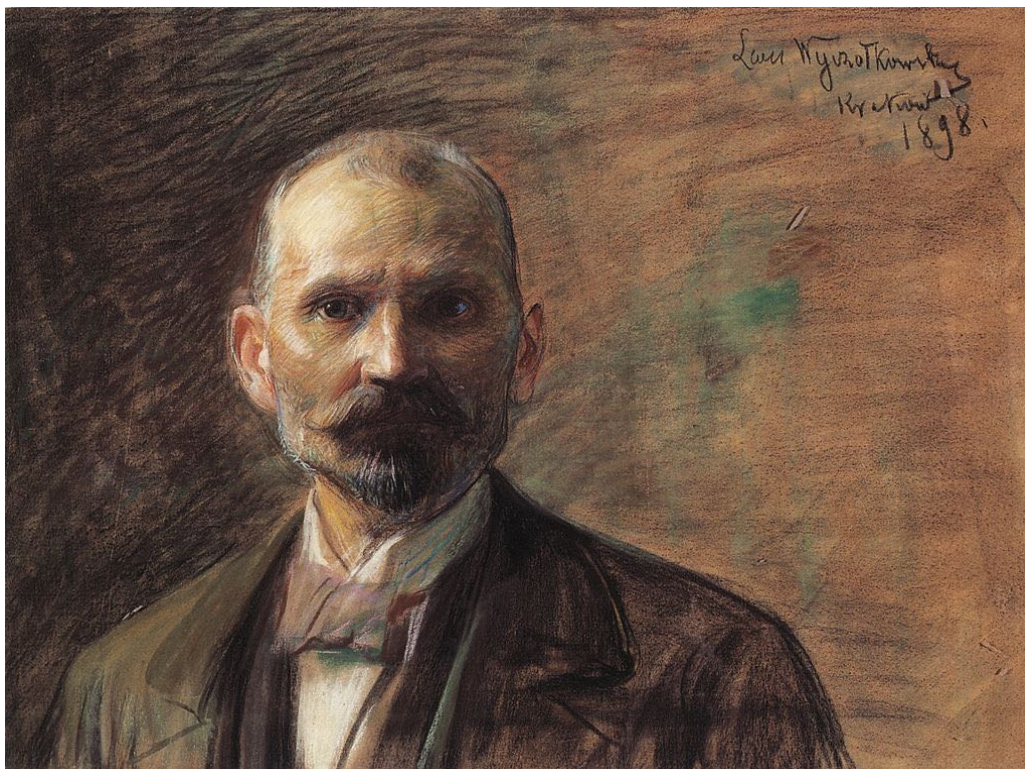


Rys. 48. Leon Wyczółkowski, *Autoportret*, 1928-1931, litografia, 38,0 × 51,0 cm. Domena publiczna.



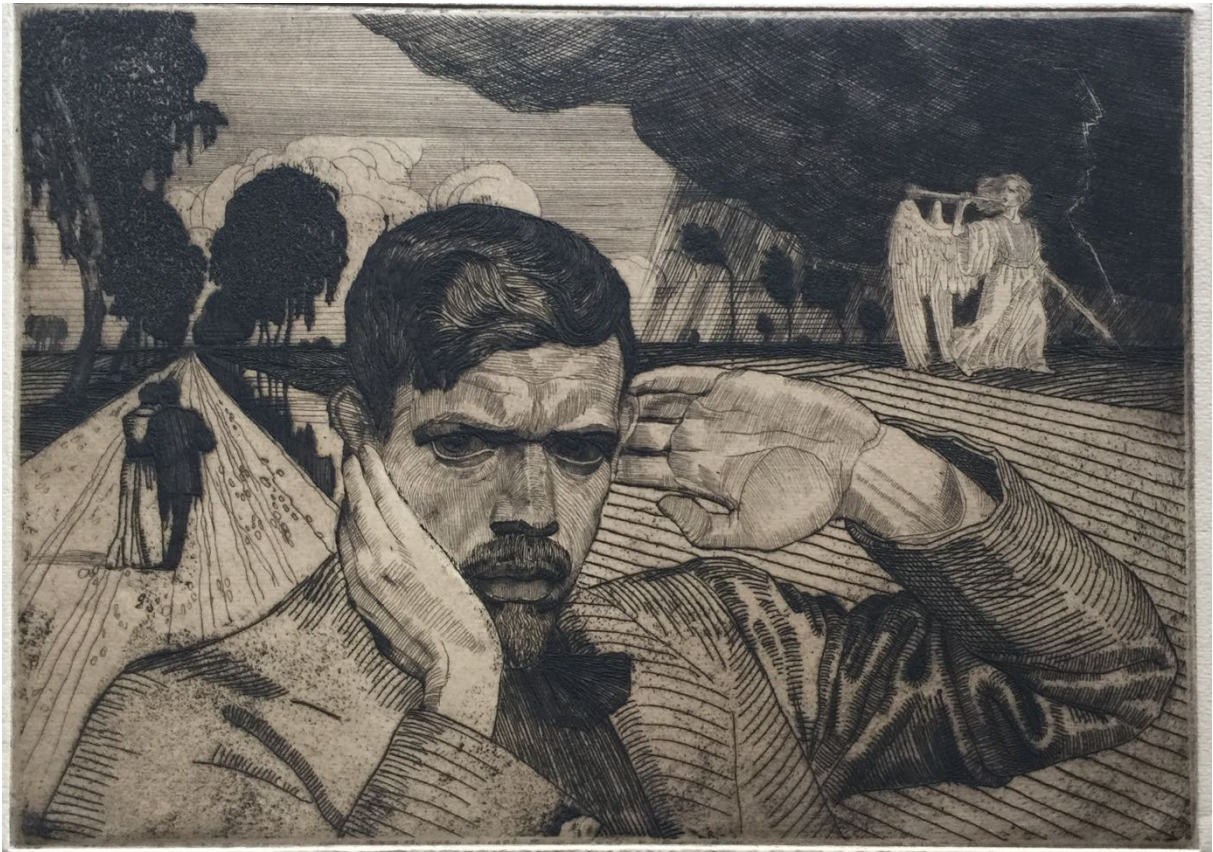


Rys. 49. Leon Wyczółkowski, *Autoportret*, 1927, tusz na kartonie, 37 × 47 cm. Fot. Adrianna Filipiak.



Leon Wyczółkowski *Autoportret*, 1898, kredka, pastel, 53,0 × 71,0 cm.

Rys. 50. Fot. za: Stefania Krzysztofowicz-Kozakowska, *Malarstwo Polskie w zbiorach za granicą*, Kraków 2003, s. 55.



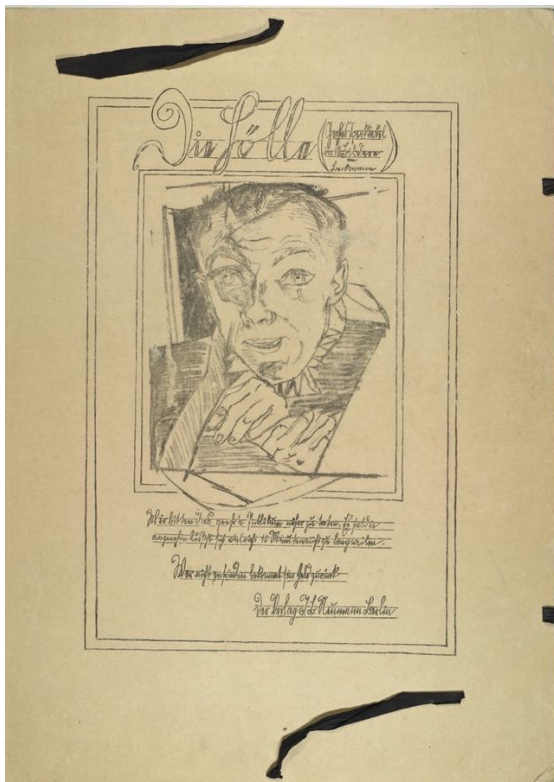
Rys. 51. Władysław Skoczylas, *Autoportret I*, 1910, akwaforta, 24,6 × 34,6 cm. Fot. Adrianna Filipiak.



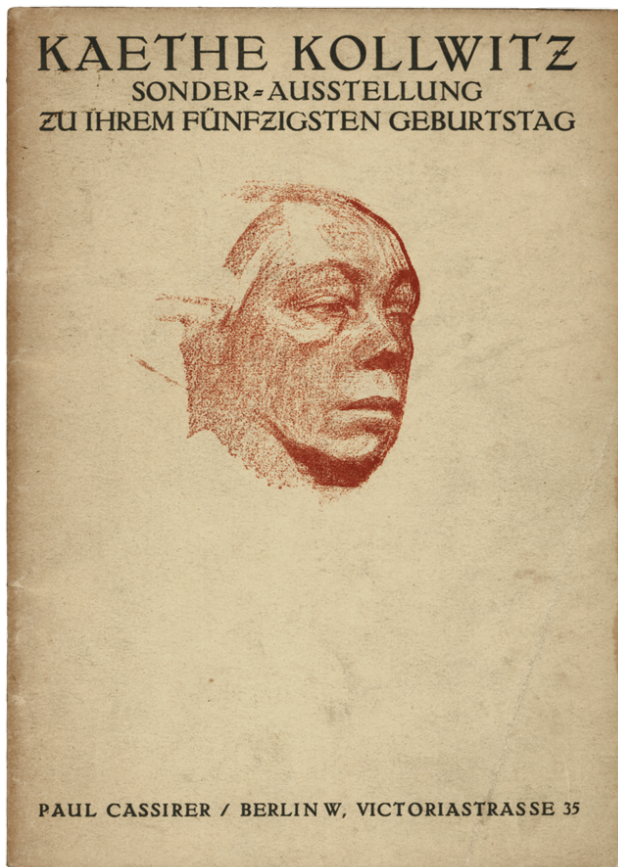
Rys. 52. Jan Hrynkowski, *Winda i ja*, 1917, litografia, 15,0 × 9,9 cm. Fot. Domena publiczna.



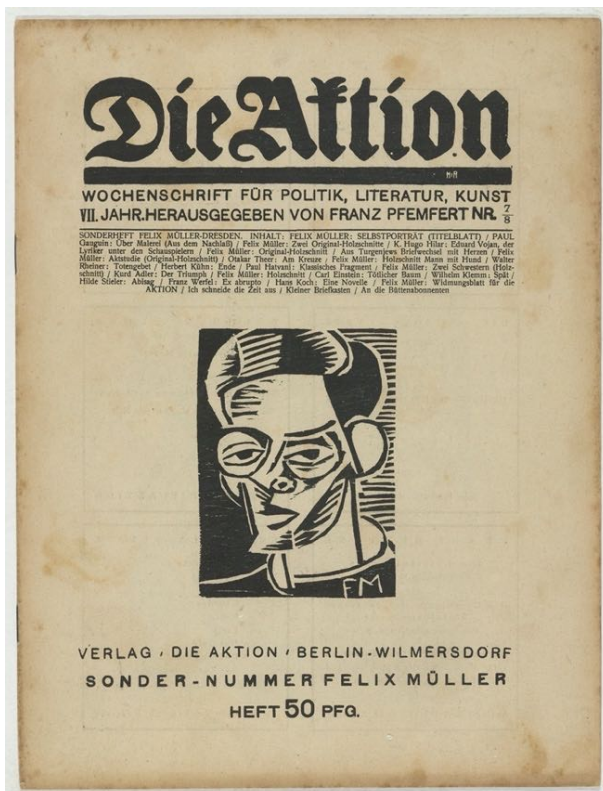
Rys. 53. Tytus Czyżewski, *Autoportret*, 1916, rysunek, wymiarów nie podano. Fot. za: L. Chwistek, *Tytus Czyżewski a kryzys formizmu*, Kraków 1922, s. 15.



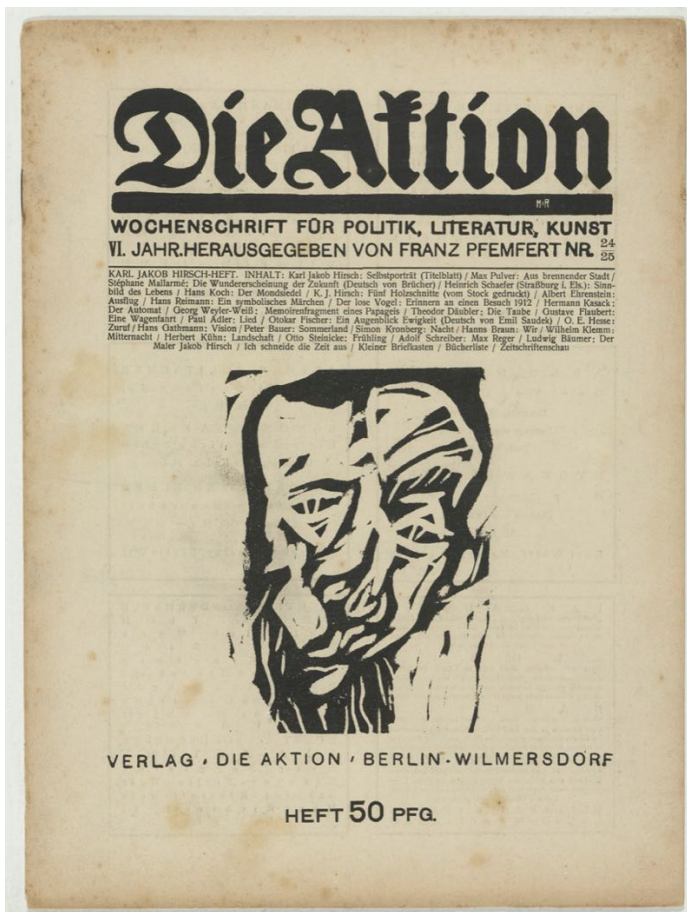
Rys. 54. Max Beckmann, *Autoportret*, okładka do teki litograficznej *Piekło*, 1919, litografia, 63,4 × 41,7 cm. Fot. © 2016 Artists Rights Society (ARS), New York / VG Bild-Kunst, Bonn.



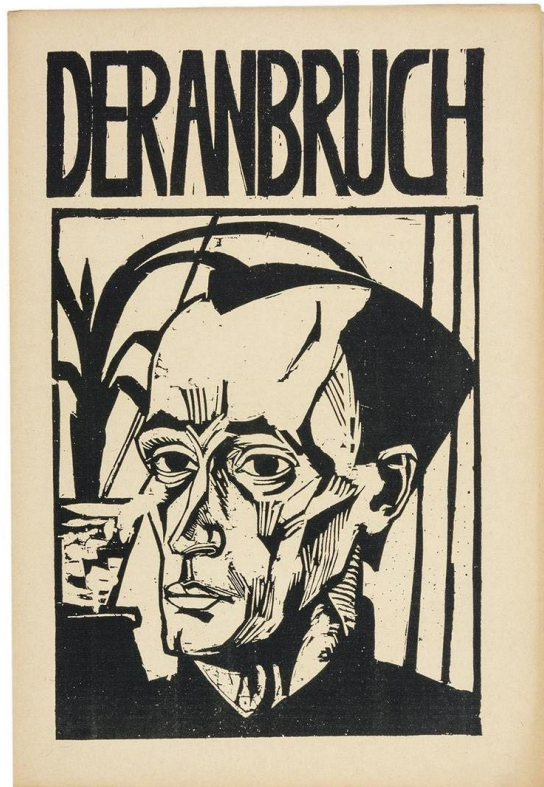
Rys. 55. Käthe Kollwitz, *Autoportret*, plakat wystawy zorganizowanej z okazji 50-tych urodzin Artystki, 1917, litografia. Fot. © Käthe Kollwitz Museum Köln.



Rys. 56. Conrad Felixmüller, *Autoportret*, "Die Aktion" 1917, t. 7. nr 7/8. Fot. Domena publiczna.



Rys. 57. Karl Jakob Hirsch, *Autoportret*, „Die Aktion“ 1916, t. 6, nr 24/25. Fot. Domena publiczna.



Rys. 58. Erick Heckel, *Autoportret z kaktusem*, 1917, drzeworyt, 36,0 × 29,5 cm. Fot. za: „Expressionismus Der Anbruch” 1919/1920, R. 2, nr 1-12.

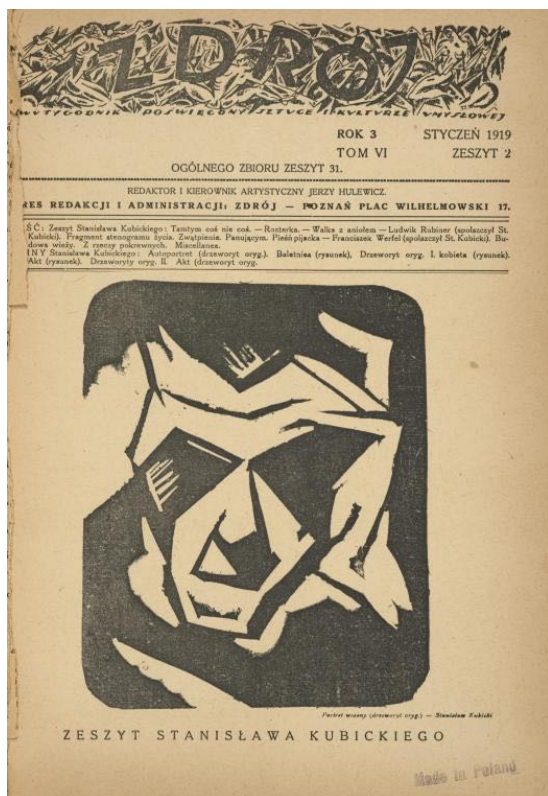


Stanisław Kubicki, *Autoportret II*, ok. 1917, tusz, 13,0 × 10,0 cm. Fot. za: L. Głuchowska, *Avantgarde und Liebe: Rys. 59. Margarete und Stanisław Kubicki 1910–1945*, Berlin 2007, s. 316, il. 141.



Stanisław Kubicki, *Autoportret III*, ok. 1918, rysunek, 28,0 × 21,0 cm. Fot. za: L. Głuchowska, *Avantgarde und Liebe: Margarete und Stanisław Kubicki 1910–1945*, Berlin 2007, s. 330, il. 149.

Rys. 60.



Rys. 61. Stanisław Kubicki, *Autoportret IV*, „Zdrój” 1919, R. 3, t. 6, z. 2. Fot. Domena publiczna.



Rys. 62. Jerzy Hulewicz, *Portret Stanisława Kubickiego*, 1918, linoryt, 24,0 × 13,0 cm. Fot. Domena publiczna.



Stanisław Kubicki, *Autoportret VI*, ok. 1918, linoryt, 18,0 × 17,0 cm. Fot. za: L. Głuchowska, *Avantgarde und Liebe: Margarete und Stanisław Kubicki 1910–1945*, Berlin 2007, s. 330, il. 150.

Rys. 63.



Rys. 64. Stanisław Kubicki, *Myśl (Myśl II)*, ok. 1919, linoryt, 16,0 × 14,0 cm. Domena publiczna.

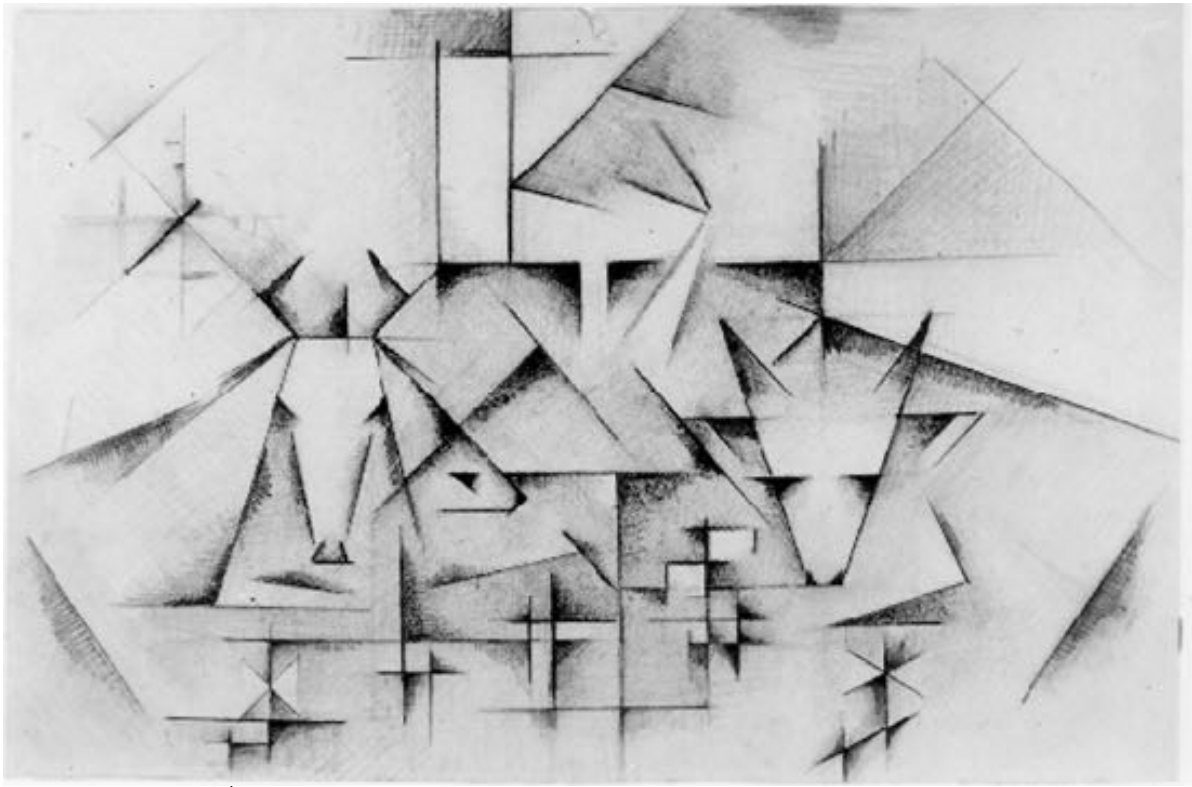




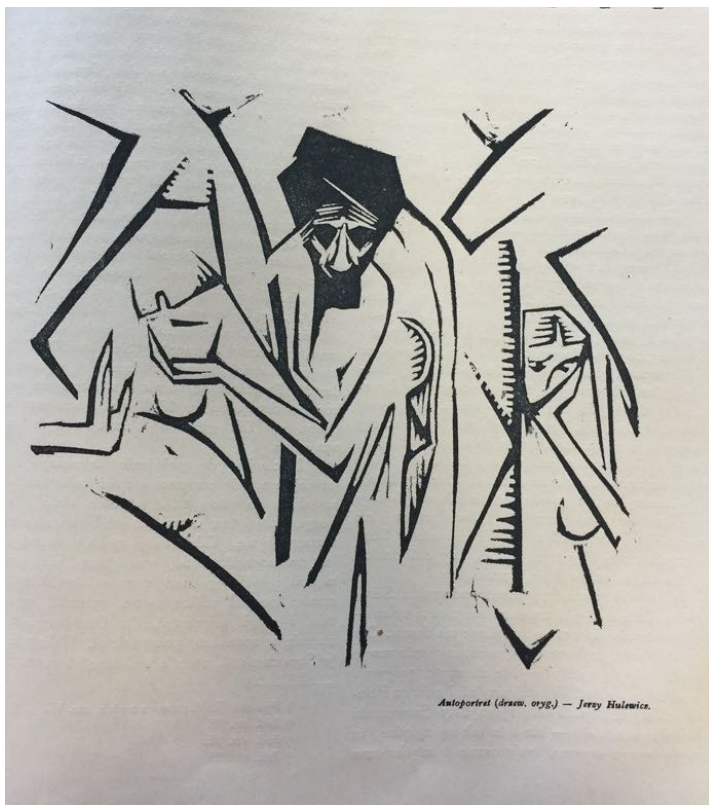
Rvs. 65. Stanisław Kubicki, *Autoportret VII*, 1922, olej na płótnie, 100 × 70 cm. Fot. Adrianna Filipiak.



Rys. 66. Raoul Hausmann, *Stanisław Kubicki na tle swego obrazu „Święty i zwierzęta”*, 1932, odbitka srebrwo-żelatinowa, wł przyw. Fot. za: Lidia Głuchowska *Avantgarde und Liebe: Margarete und Stanisław Kubicki 1910–1945*, Berlin 2007, s. 261, il. 101.



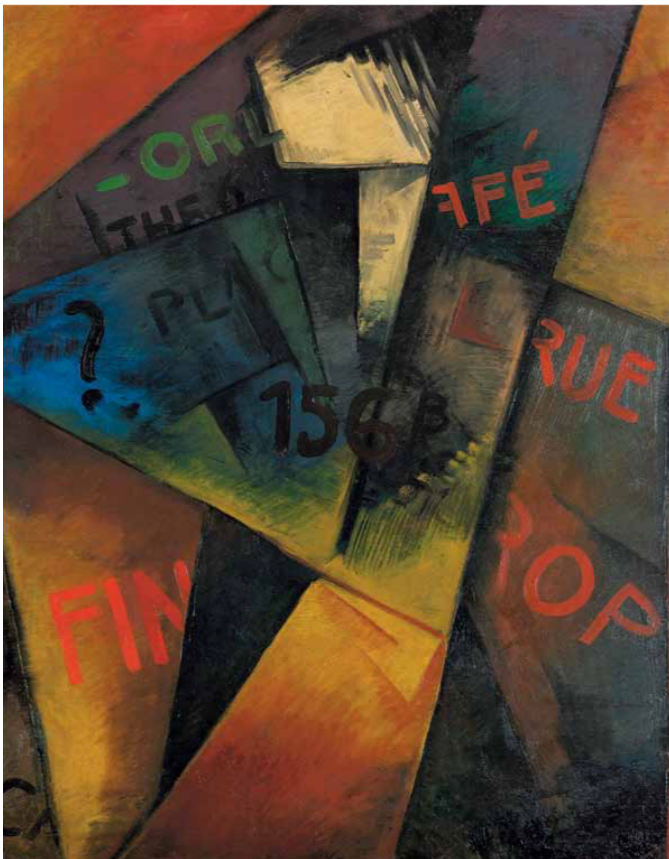
Rys. 67. Stanisław Kubicki, *Święty i zwierzęta I*, 1932, ołówek, 22,0 × 32,0 cm. Fot. za: Lidia Głuchowska, *Avantgarde und Liebe: Margarete und Stanisław Kubicki 1910–1945*, Berlin 2007, s. 261, il. 100.



Rys. 68. Jerzy Hulewicz, *Autoportret*, linoryt, „Zdrój” 1918, R. 2, t. 4, z. 4, s. 117. Fot. Adrianna Filipiak.



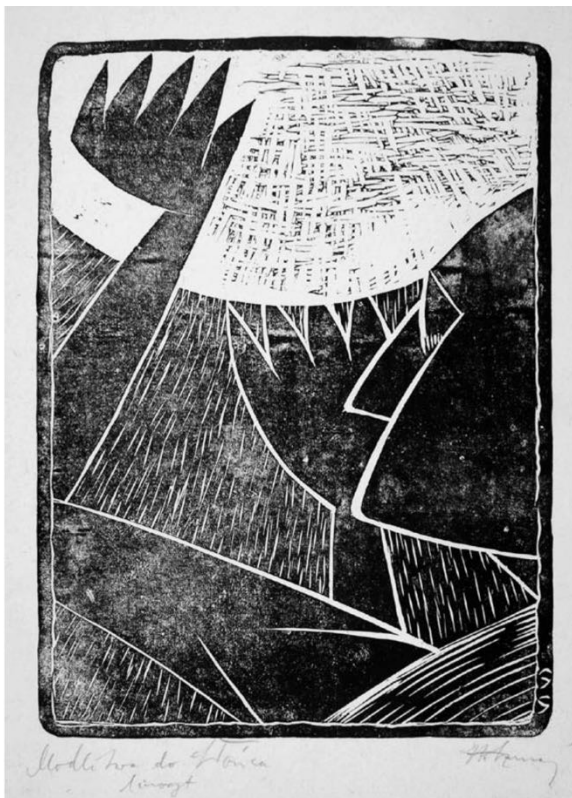
Rys. 69. Jerzy Hulewicz, *Autoportret*, linoryt, „Die Aktion“ 1918, t. 8, z. 35/36. Fot. Domena publiczna.



Rys. 70. Stanisław Kubicki, *Wchodzący II*, 1919, olej na desce, 95 × 75 cm. Fot. za: *Wielka wojna*, red. Agnieszka Hatowska, Joanna Targoń, Łódź 2018, s. 64.



Rys. 71. Stefan Szmaj, *Bożek I (Pramatka)*, 1920, linoryt, 13,2 × 8,5 cm. Fot. Galeria i Dom Aukcyjny Nautilus.



Rys. 72. Stefan Szmaj, *Modlitwa do słońca*, 1920, linoryt, 25,2 × 18,4 cm. Fot. Galeria i Dom Aukcyjny Nautilus.



Rys. 73. Ernst Ludwig Kirchner, *Teozof*, 1917-18, drzeworyt, 51,7 × 25,5 cm. Fot. Domena publiczna.



Rys. 74. Josef Eberz, *Prorok*, ok. 1918, drzeworyt, 27,3 × 19,7 cm. Fot. Domena publiczna.



Rys. 75. Stefan Szmaj, *Autoportret*, 1912, ołówek na papierze, 22,5 × 15,5 cm. Fot. Olszewski Gallery.



Rys. 76. Stefan Szmaj, *Autoportret ze zdjęcia w mundurze*, 1949, ołówek na papierze, 34,2 × 18 cm. Fot. Sopocki Dom Aukcyjny.



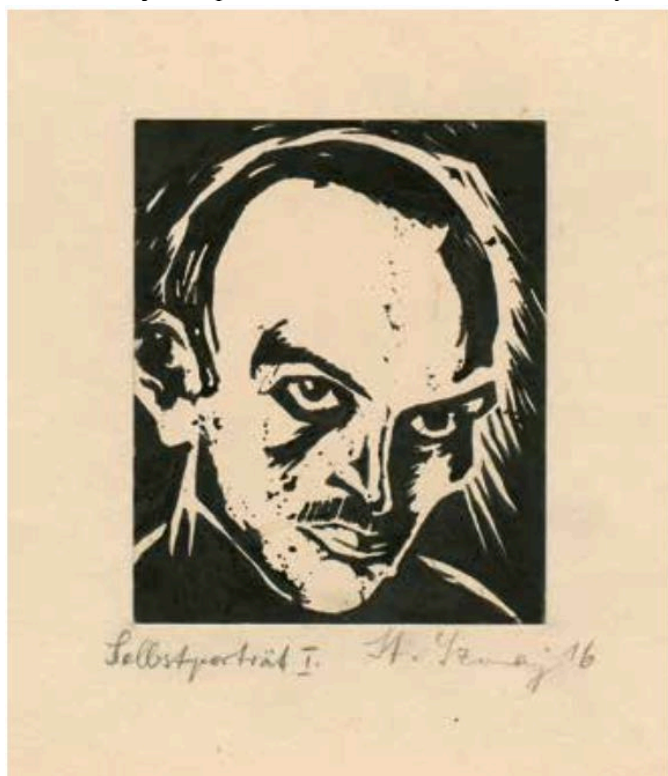
Stefan Szmaj, *Maski, maski, maski (Moje gry – Maski)*, 9.02.1930, fotografia, wymiarów nie podano. Fot. za: Agnieszka Salamon-Radecka, *Graficzny warsztat ekspresjonisty: linoryty i rysunki Stefana Szmaja (1893-1970)*, Rys. 77. Poznań 2014, s. 123.



Stefan Szmaj, *Autoportret*, 1932, rysunek, wymiarów nie podano. Fot. za: *Bunt a tradycje grafiki w Polsce i Niemczech*, red. Lidia Głuchowska i in., Bydgoszcz 2015, s. 100, il. 11.



Rys. 79. Stefan Szmaj, *Autoportret*, 1916, odbitka z 1957, linoryt, 11,0 × 7,6 cm. Fot. Adrianna Filipiak.



Stefan Szmaj, *Autoportret I*, 1916, linoryt, 11,2 × 9,2, Fot. za: A. Salamon-Radecka, *Bunt – Ekspresjonizm – Transgraniczna awangarda : Prace z berlińskiej kolekcji prof. St. Karola Kubickiego*, kat. wyst., red. L.

Rys. 80. Głuchowska, Muzeum Narodowe w Poznaniu, 19.04- 31.05.2015, Poznań 2015, s. 132.



- I. Z nieudolnych marzycieli pojęciem kalokagatji sztuka niema nic wspólnego. Dalecy jesteśmy od gry estetycznej, jakoby sztuka — życia naszego kwintesencja — rozkoszy służyła obywatelskiej.
- II. Walka nie toczy się o obrazów zagadnienia estetyczne (anegdoty z cygańskich pracowni) lecz o CZŁOWIEKA i DZIEN nasz (który nadejdzie) przeciw obrzydliwości dnia waszego i obmierłości jego hasel, za które (czując odpowiedzialność) się rumienimy.
- III. Sztuka to MY!  
Naszego życia skamieniałości (formy w a m się wydają dziwaczne)  
budulcem są życia przyszłego, którego kończyły ostatnie (nie nas) przerażają.



Stefan Szmaj  
Autoportret  
(Dziewory)

Rys. 81. Stefan Szmaj, *Autoportret*, „Zdrój” 1918, R. 2, t. 3, z. 1, s. 27. Fot. Domena Publiczna.

367 **DIE AKTION** 368

IV  
An Richard Heath

19. Dezember 1893  
Mein Freund, Du kennst die indische Legende:  
Eines Tages begegnete Buddha, der Bruder aller  
Lebewesen, einem menschenfressenden Tiger, und  
er ließ sich auffressen. Ich begreife diese Fabel  
Doch die Buddhisten erzählen uns nicht, ob er,  
als er eines Tages einen Tiger sich auf ein Kind  
stürzen sah, um es aufzufressen, auch das ge-  
sehen ließ. Was mich betrifft, so glaube ich,  
daß Buddha an jenem Tage den Tiger tödete.  
Alles liegt darin: hat der Mensch, der seine Mit-  
menschen liebt, das Recht auf persönliche Ent-  
scheidung, wenn er wissen will, ob er Gewalt  
anwenden soll, um seinen Mitmenschen zu ver-  
teidigen?  
Tolstoi sagt: „Niema!“ Er sagt: „Lasse den  
Tiger das Kind auffressen.“  
Wir aber sagen: „Ich habe nicht in die Geheim-  
nisse Deines Gewissens einzudringen, mache was  
Du willst.“  
„Wenn Du nicht an die Verteidigung der Schwach-  
en durch die Starken glaubst, die die Gesetze  
machen, so ist es Deine Sache, zu entscheiden,  
wie Du diese Schwachen verteidigen willst.“  
Ich spreche zu dem alten Geschichtschreiber  
der Wüsterländer. Glaubst Du, daß sie auf die  
milden Gesetze rechnen konnten oder mußten,  
die die Fürsten und Prälaten machten für die  
Armen an Körper und Geist? Na, ist denn die  
Schlächter nicht dieselbe?  
Was mich betrifft, ich würde mir eher die Zunge  
herausschneiden, als mit den Wölfen heulen, wenn  
sie auf der Jagd sind.

V  
An Herrn Karl Heath

Brüssel, den 31. März 1900  
... Ich habe eine alte Rechnung mit Ihnen zu  
regeln. Seinerzeit haben Sie mir geschrieben.  
Sie seien der Anwendung von Gewalt durchaus  
abgeneigt und folglich in Widerspruch zu mir,  
weil ich meinereins, fern davon, Tolstoianer zu  
sein, an die eventuelle Anwendung von Gewalt  
glaube. Und zwar unter folgendem Umstand,  
mein Freund: zur Verteidigung der Schwachen.  
Ich sehe eine Katze, die man quält, ein Kind, das  
man schlägt, eine Frau, die man mißhandelt,  
und wenn ich stark genug bin, es zu verhindern,  
so werde ich es verhindern: Ich schulde es allen  
Schwachen, damit sie von nun an geschützt wer-  
den. Doch werden Sie mir einwenden: Wenn

Gewalt zugelassen ist als Mittel, um Gewalt zu  
unterdrücken, wer wird entscheiden, wann sie  
zu Recht angewendet wird? Wer? Ich, offenbar:  
da ich doch ein mit Bewußtsein und Vernunft  
begabtes Wesen bin. Mir kommt es zu, jetzt  
genau zu wissen, wo die Verteidigung im Hin-  
blick auf die menschliche Gemeinschaft aufhört  
und die Rache beginnen würde. Da muß ich  
aufhören. Da würde die Reaktion beginnen.  
Doch der Stärkste zu sein und sich seiner Kraft  
nur zu bedienen, um die Liebe sprechen zu  
lassen, das ist das normale Verhalten des Sozi-  
alisten. Als Ardjouna, nachdem er seinen Feind  
besiegt hatte, ihn mit den Worten: „Gehe und  
tu Gutes“ aufstehen ließ, fühle ich, daß auch er  
etwas Gutes getan hat, und ich wünsche ihm  
nachzumachen.

(Für die AKTION übersetzt von August Brücher)

**VERLAG DIE AKTION**

*„Gedenkt des Provenzals der AKTION“*

INHALT DES VORIGEN HEFTES: Karl Jakob Hirsch: Holzschnitt (Theilbatt) / N. Lenin: Bürgerliche und proletarische Diktatur / Hans Läche: Sei du! / Max Schwimmer: Zeichnung / Maria Benemann: Wir haben geschworen / Fildis Steller: Vor Tag! / Friedrich Adler: Notiz über Marx / G. Herwegh: Lied von Hans / Disziplin: Deutscher Patriot / Schuler: Ein Diplo-  
mat / Ivan Goll: Demonstration / Wilhelm Klemm: Frühlingsnacht / Franz Pfemfert: Kleiner Briefkasten / Clarence Darrow:  
Das Gerippe im Hause / Erich Kahler: Landschaft / F. W. Sewert: Portrait / A. Krupp: Für den Provenzal der AKTION!

Für Herausgabe, Schließung und den gesamten Inhalt verantwortlich: Franz Pfemfert, Berlin-Wilmersdorf, Neussischestraße 17.  
Gedruckt bei F. E. Hug, Metz in Hannover. Abonnements können vierteljährlich durch die Post, durch Buchhandel oder Verlag  
(unter Kreuzband) M. 6.50, für das Ausland M. 7.50, Einschnitt 80 Pf. Abonnements für Arbeitsvereinigungen und Betriebe werden  
zu ermäßigten Preisen abgeben. Verlag der AKTION, Berlin-Wilmersdorf. Alle Rechte vorbehalten.

# Die Aktion

IX. JAHR. HERAUSGEGEBEN VON FRANZ PFEMFERT NR. 23-24

INHALT: J. Wronecki: Portrait (Theilbatt) / N. Bucharin: Wilson „Völkerbund“ / Oskar Koloschka: Zeichnung zu A. Ehren-  
steins: Nicht da nicht dort / Die Kulturarbeit der russischen Sowjetrepublik. Originalbericht II / Georg Kellä (Budapest): Die  
Kulturarbeit der ungarischen Räterepublik / Ottomar Starke: Feiertagszeichnung / Franz Bieri: Aus Deutsch-Schweiz / W. O.  
Grünm: Holzschnitt / Franz Pfemfert: Kleiner Briefkasten / Margot Starke: Schussloch / Alfred Vagts: Münchener Mai 1919 /  
Oskar Kanehl: Selbst wähl ein Mensch! / K. L. Reiter: Rede / Kurt Kemmer: Ich lenne seine Parteien mehr! / Brieve von  
Eliade Reclus / Julius Kaufmann: Holzschnitt / Verlagsgesetz

VERLAG · DIE AKTION · BERLIN · WILMERSDORF  
HEFT 80 PFG.

Rys. 82. Stefan Szmaj, *Autoportret*, „Die Aktion” 1919, t. 9, nr 23/24. Fot. Domena publiczna.



Rys. 83. Stefan Szmaj, *Autoportret, z Teki Zielińskiego*, 1916, linoryt, 15,2 × 10,8 cm. Fot. Adrianna Filipiak.



„Der geheimnisvolle Club”, 1913, litografia, 22,4 × 11,0 cm. Fot. European Film Gateway, URL: <https://www.europeanfilmgateway.eu/detail/Der%20Geheimnisvolle%20Club/eye::0e297853f9bb0c3e1ec740b072>

Rys. 84. d089e9



*Der Student von Prag*, 1913, litografia, 139,5 × 92 cm. Fot. Domena publiczna.

Rys. 85.



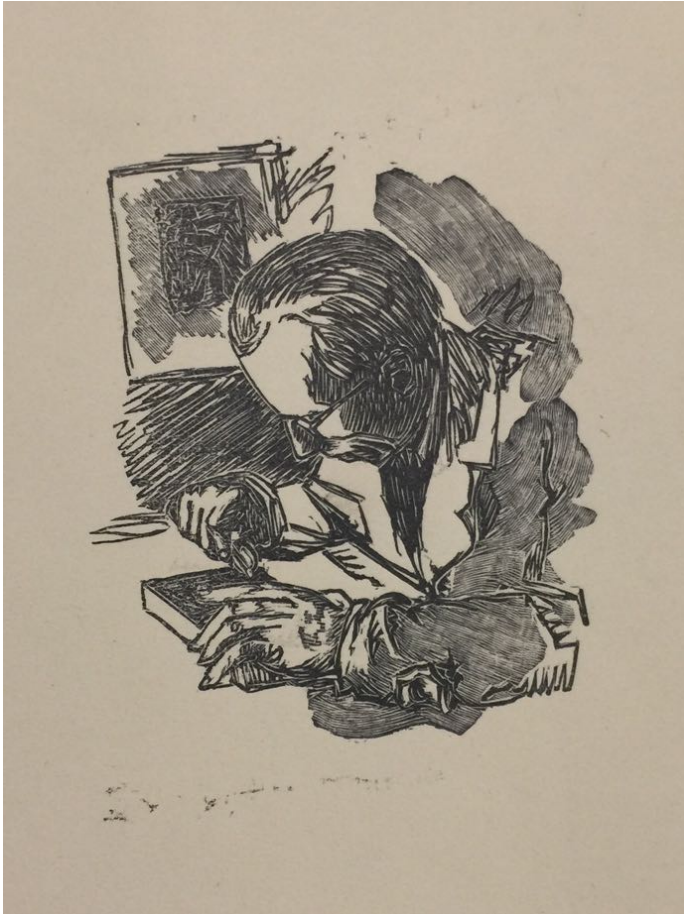
Josef Fenneker, *Der Januskopf*, 1920, litografia, Fot. Deutsche Digitale Bibliothek. URL: <https://www.deutsche-digitale-bibliothek.de/item/QW6GNNLO4WW3GEDDJQMSJDWO7526QO6P>

Rys. 86.



Rys. 87.

Stefan Szmaj, *Autoportret III*, 1919, linoryt, „Zdrój” 1919, R. 3, t. 8, z. 11-12, s. 189.



Rys. 88. Stanisław Brzeczowski, *Autoportret przy pracy*, 1952, drzeworyt, 7,8 × 6,5 cm. Fot. Adrianna Filipiak.



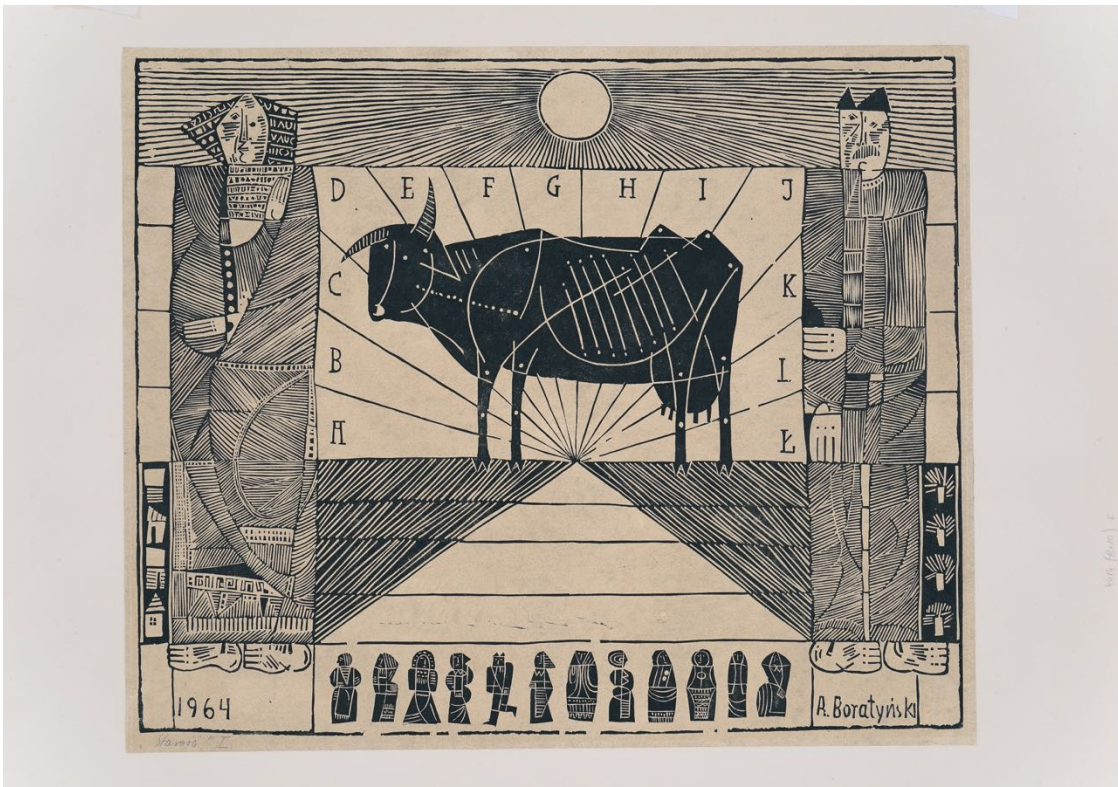
Rys. 89. Franciszek Bunsch, *Autoportret*, 1954, akwaforta, 16,5 × 11,4 cm. Fot. Adrianna Filipiak.



Rys. 90. Janina Kraupe-Świdorska, *Autoportret*, 1948, miękki werniks, 17,9 × 14,4 cm. Fot. Galeria i Dom Aukcyjny Nautilus.



Rys. 91. Krystyna Wróblewska, *Autoportret*, 1950, drzeworyt, 12,4 × 11,2 cm. Fot. Adrianna Filipiak



Rys. 92. Antoni Boratyński, *Starość I*, 1964, drzeworyt, 41,0 × 50,0 cm. Fot. Zachęta Narodowa Galeria Sztuki.



Rys. 93. Witold Skulicz, *Faraon i niewolnica*, 1960, litografia, 54 × 75,5 cm. Fot. za: *Witold Skulicz : Grafika mimo wszystko*, kat. wyst., red. M. Wanyura-Kurosad, Kraków 2012, s. 40-41.



Rys. 94. Stanisław Wójtowicz, *Pejzaż włoski (II)*, 1957, drzeworyt, 38,0 × 53,5 cm. Fot. Dom Aukcyjny Agra Art.

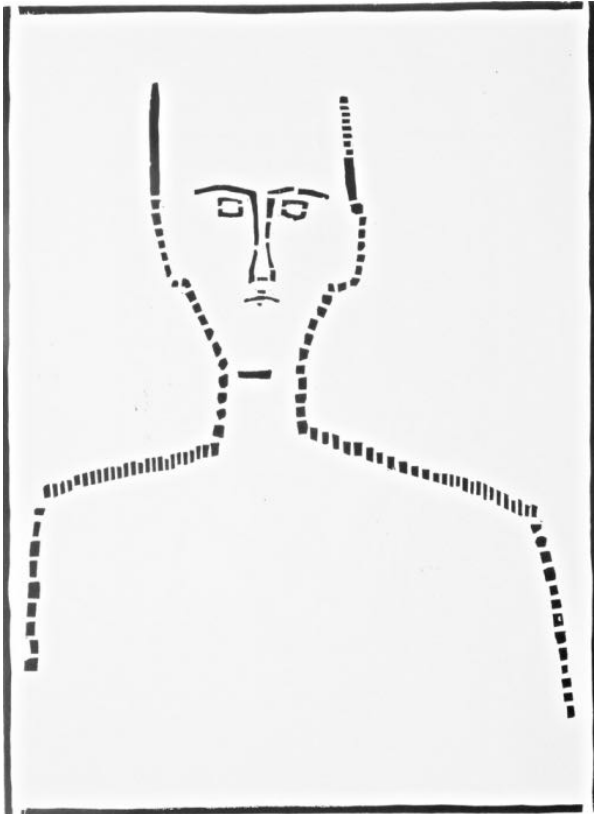


Rys. 95. Jerzy Panek, *Autoportret w białym kapeluszu V*, 1960, drzeworyt, 64,0 × 49,0 cm. Fot. Artinfo.

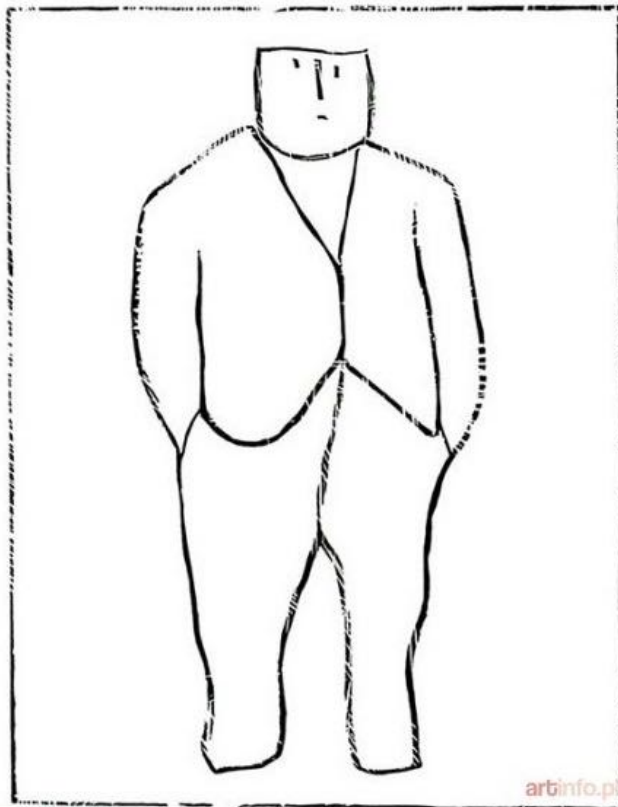


Rys. 96. Jerzy Panek, *Autoportret w kapeluszu IV*, 1956, drzeworyt, 30,0 × 21,5 cm. Fot. Jan Fejkiel Gallery.

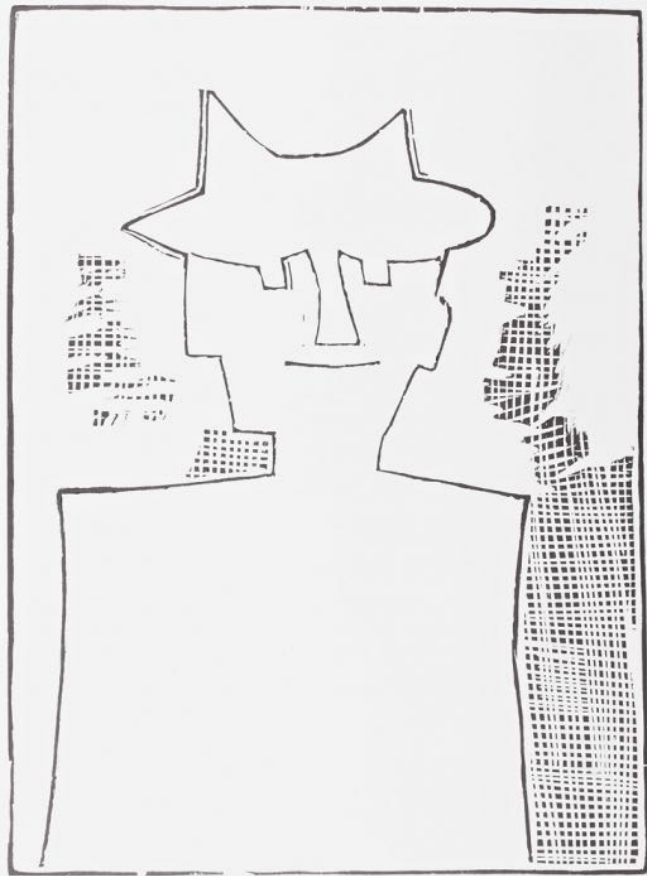




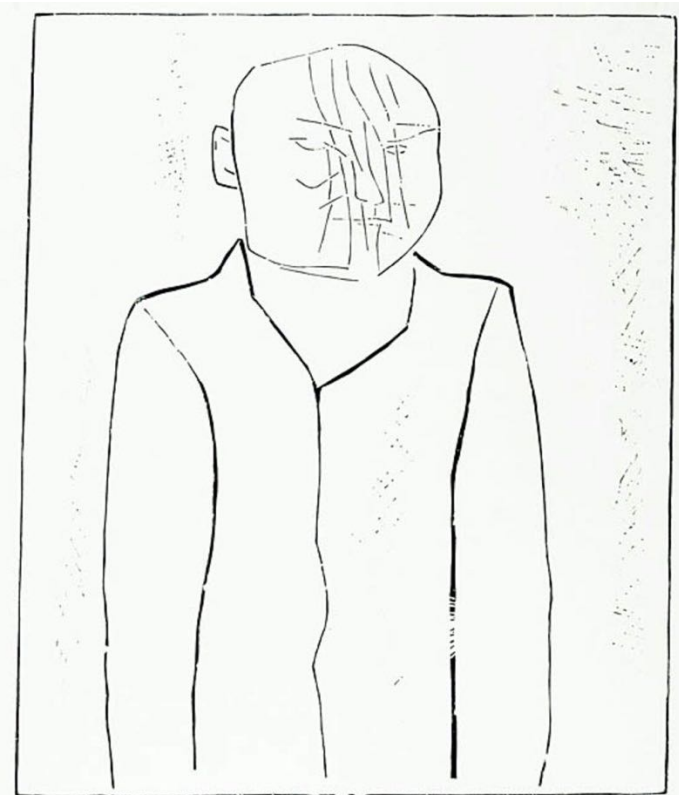
Rys. 97. Jerzy Panek, *Autoportret*, 1959, drzeworyt, 47,0 × 34,5 cm. Fot. Artinfo.



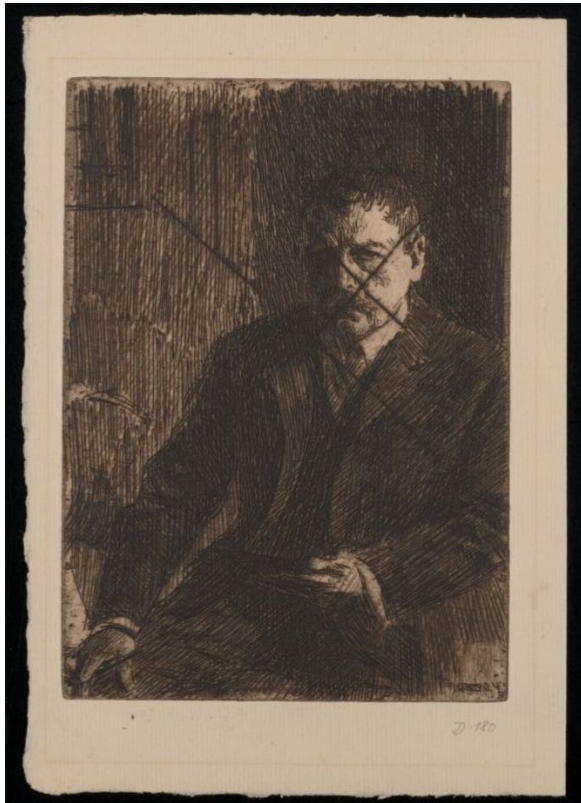
Rys. 98. Jerzy Panek, *Autoportret II*, 1960, drzeworyt, 65,0 × 49,0 cm. Fot. Artinfo.



Rys. 99. Jerzy Panek, *Autoportret w białym kapeluszu IV*, 1960, drzeworyt, 64,0 × 49,0 cm. Fot. Jan Fejkiel Gallery.



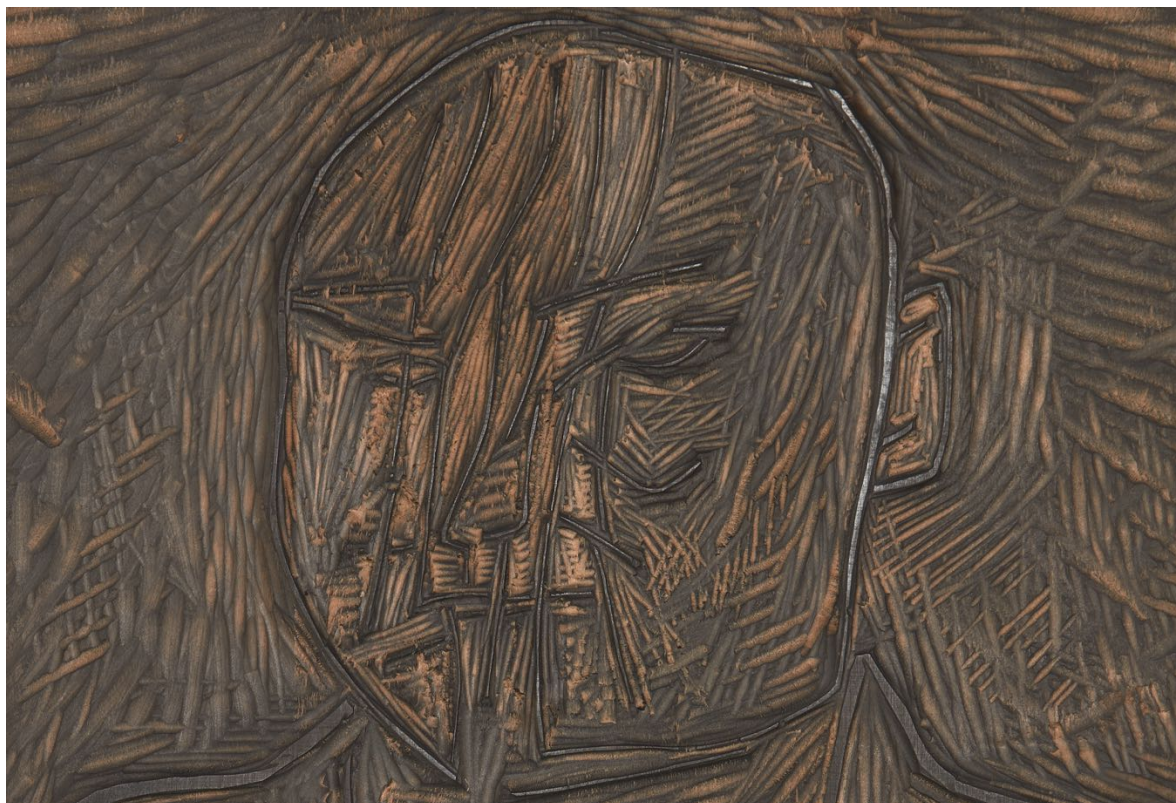
Rys. 100 Jerzy Panek, *Autoportret I*, 1960, drzeworyt, 65,0 × 49,0 cm. Fot. Artinfo.



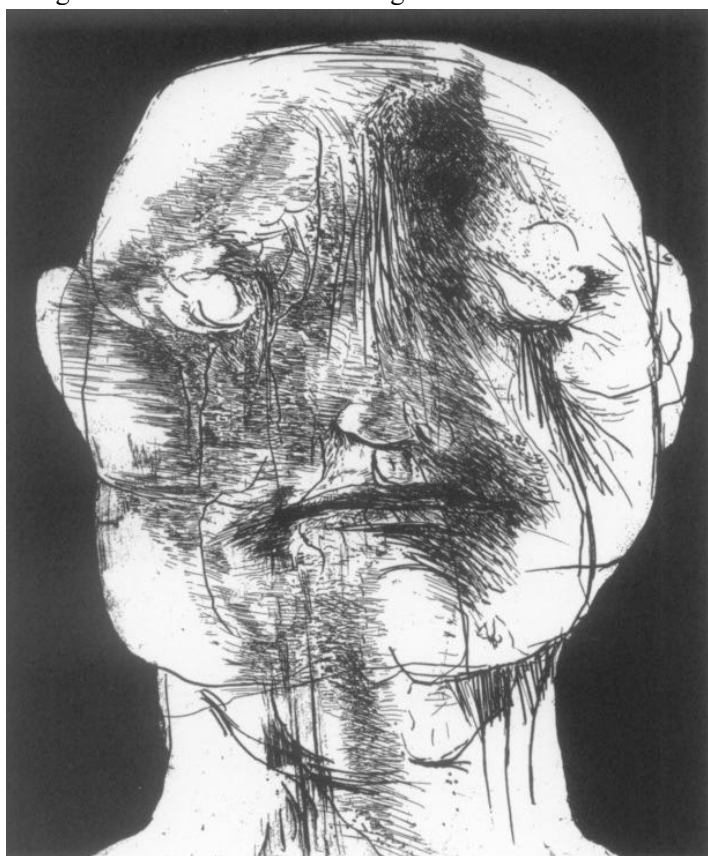
Rys. 101 Anders Zorn, *Autoportret*, 1904, akwaforta, 18,0 × 13,0 cm. Fot. Boston Public Library.



Rys. 102. Jerzy Panek, *Autoportret I*, 1960, deska lipowa, 49,2 cm × 65,1 × 2,4 cm. Fot. Pracownia Fotograficzna Muzeum Narodowego w Krakowie.



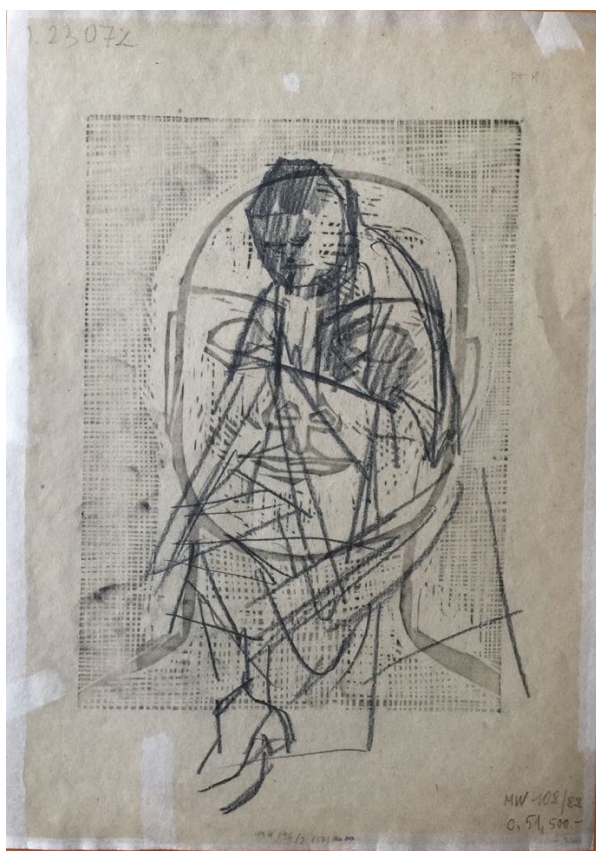
Rys. 103. Jerzy Panek, *Autoportret I*, fragment, 1960, deska lipowa, 49,2 cm × 65,1 × 2,4 cm. Fot. Pracownia Fotograficzna Muzeum Narodowego w Krakowie.



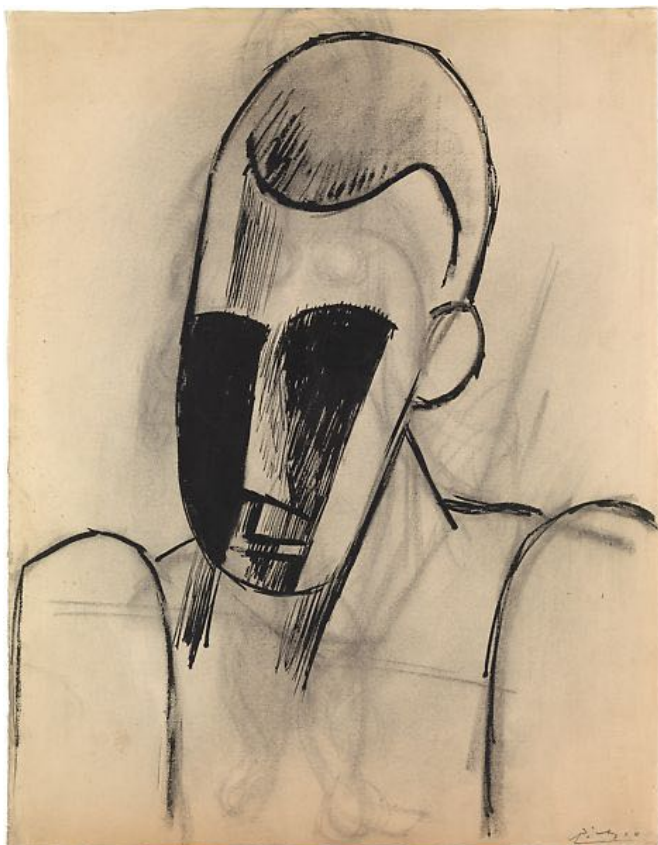
Rys. 104. Leonard Baskin, *Portret William Blake'a*, 1966, akwaforta, 44,4 × 36,7 cm. Fot. za: Sidney Kaplan, *Portraits of Artists by Leonard Baskin*, "The Massachusetts Review" 1999, Vol. 40, No. 4, s. 471.



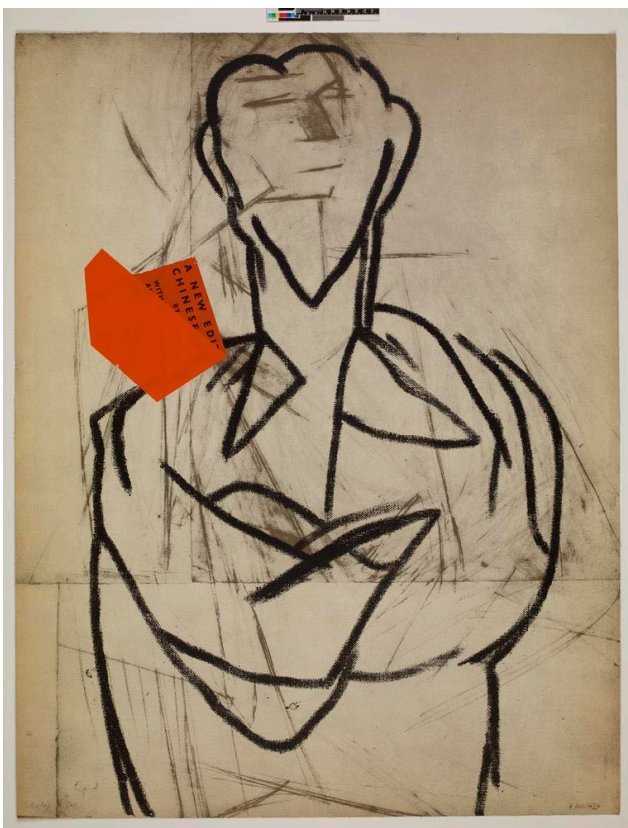
Rys. 105. Jerzy Panek, *Głowa*, 1956, drzeworyt, 30,0 × 31,5 cm. Fot. Adrianna Filipiak.



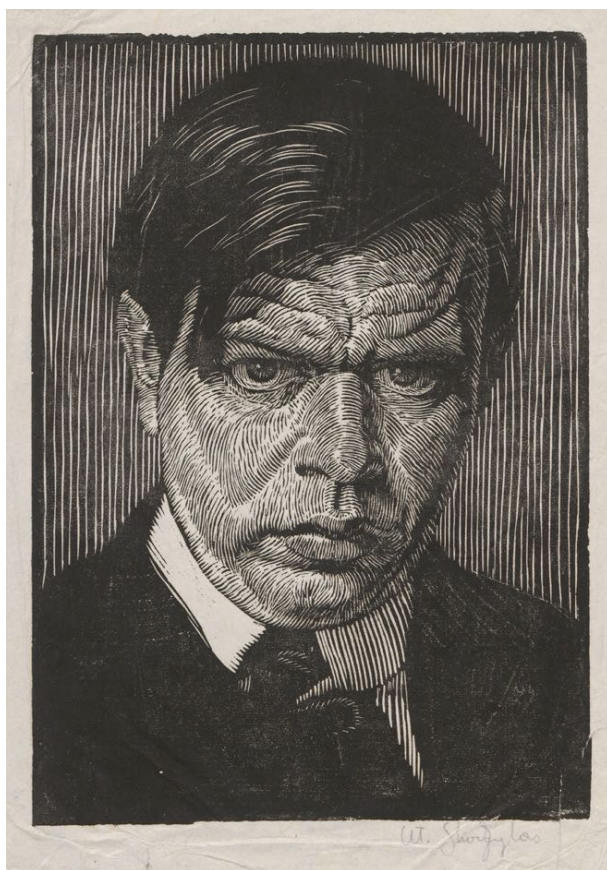
Rys. 106. Jerzy Panek, *Głowa*, rewers, 1956, drzeworyt, 30,0 × 31,5 cm. Fot. Adrianna Filipiak.



Pablo Picasso, *Głowa mężczyzny*, 1908, tusz, węgiel, 60,5 × 47,0 cm. Fot. © 2020 Estate of Pablo Picasso / Rys. 107. Artists Rights Society (ARS), New York.



R. B. Kitaj, *Ezra Pound II*, 1974, sitodruk, 98,0 × 75,3 cm. Fot. R. B. Kitaj estate, courtesy Marlborough Fine Art Rys. 108. © The Trustees of the British Museum.



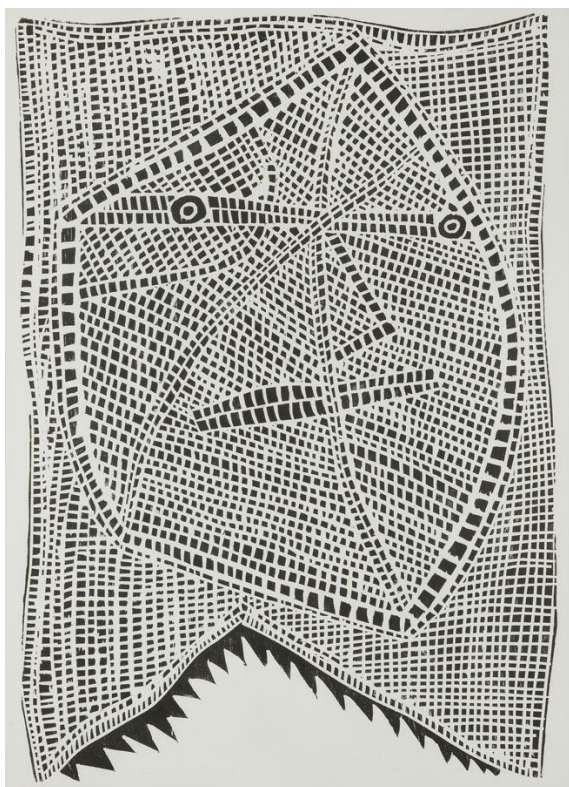
Rys. 109. Władysław Skoczylas, *Autoportret*, 1913, drzeworyt, 18,1 × 12,8 cm. Fot. Domena publiczna.



Rys. 110. Jan Siuda, *Nagrobek Jerzego Panka*, granit, 2001. Fot. Marek Frączek. Fot. <http://www.galeria.zukint.pl/displayimage.php?pid=2238>

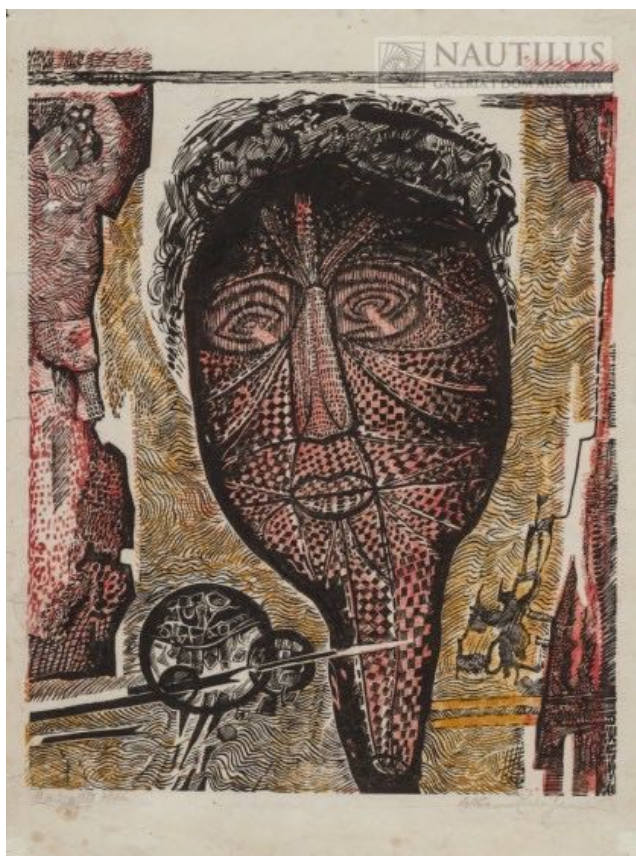


Rys. 111. Jerzy Panek, *Chorągiew I*, 1962, deska drzeworytnicza, 70 × 48,6 × 2,1. Fot. za: *Jerzy Panek 1918-2001*, kat. wyst., oprac. Krystyna Kulig-Janarek, Muzeum Narodowe w Krakowie, 9-11.2006, Kraków 2001, s. 80, kat. V/1, poz. 157.



Rys. 112. Jerzy Panek, *Chorągiew I*, 1962, drzeworyt, 70,0 × 48,5 cm. Fot. Pracownia Fotografii Muzeum Narodowego w Krakowie.





Rys. 113. Bogna Krasnodębska-Gardowska, *Maska VI*, 1966, linoryt, 30,50 × 25,50 cm. Fot. Galeria i Dom Aukcyjny Nautilus.



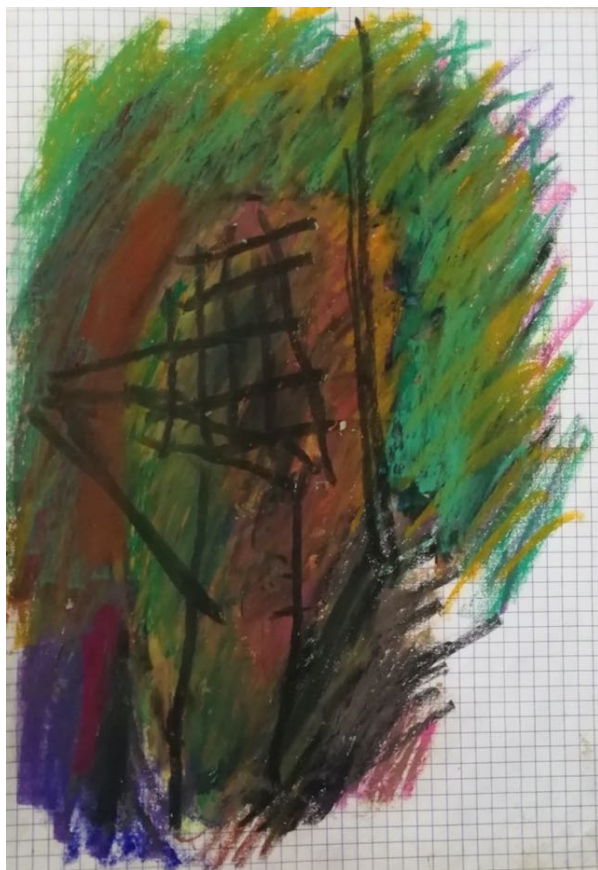
Rys. 114. Andrzej Wróblewski, [*Nagrobek nr 1047*], niedatowany, akwarela, gwasz, 41,9 × 29,6 cm. Fot. Fundacja Andrzeja Wróblewskiego.



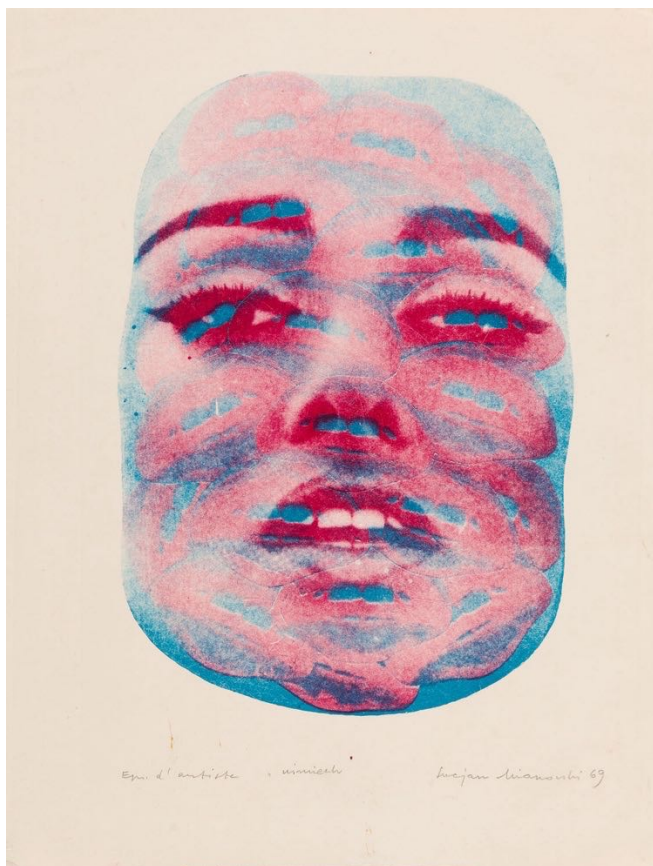
Rys. 115. Jerzy Panek, *Portret*, niedatowany, olej, 15,0 × 13,0 cm. Fot. Artinfo.



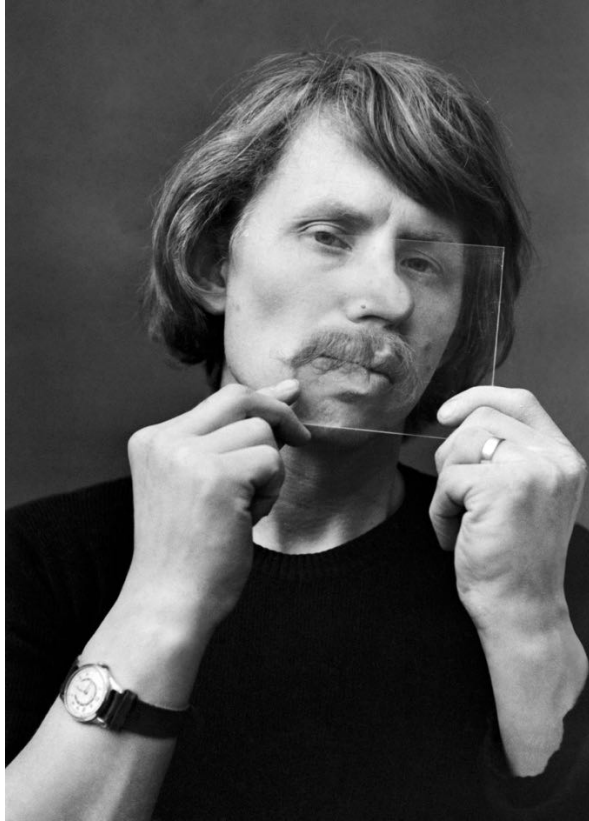
Rys. 116. Jerzy Panek, *Listy gończe*, 1972, olej na tekturze, 19,5 × 19,3 cm. Fot. Artinfo.



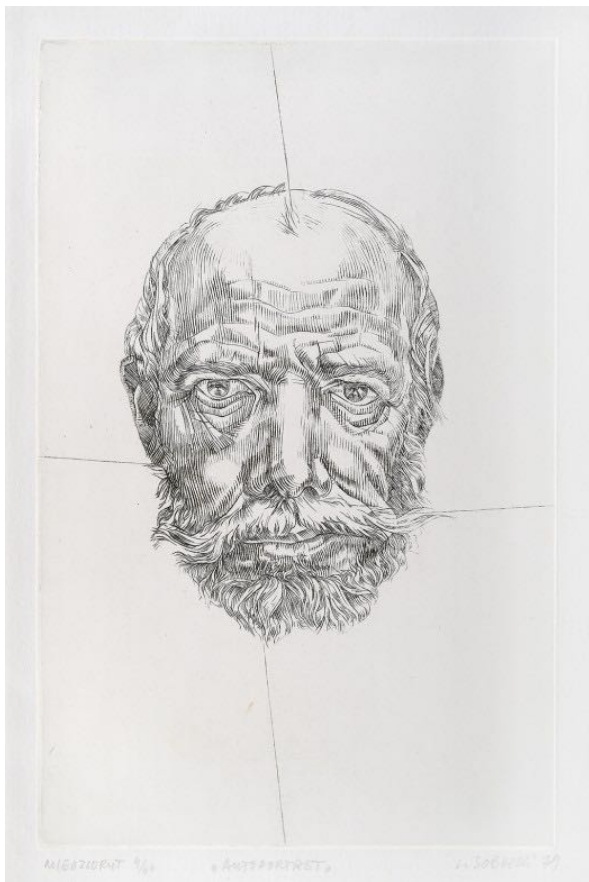
Rys. 117. Jerzy Panek, *Niewidomy erotoman*, 1993, pastel, 29,5 × 20,8 cm. Fot. Artinfo.



Rys. 118. Lucjan Mianowski, *Uśmiech*, 1969 litografia, 50,0 × 38,0 cm. Fot. Artinfo.



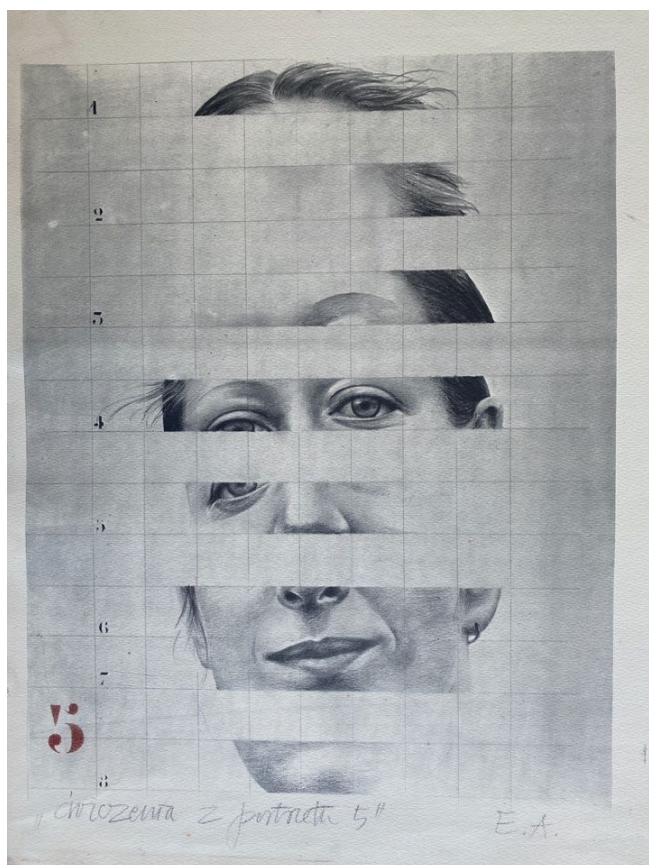
Rys. 119. Wincenty Dunikowski-Duniko, *Moment Art. Press*, 1977, fotografia transparentna. Fot. Wincenty Dunikowski-Duniko.



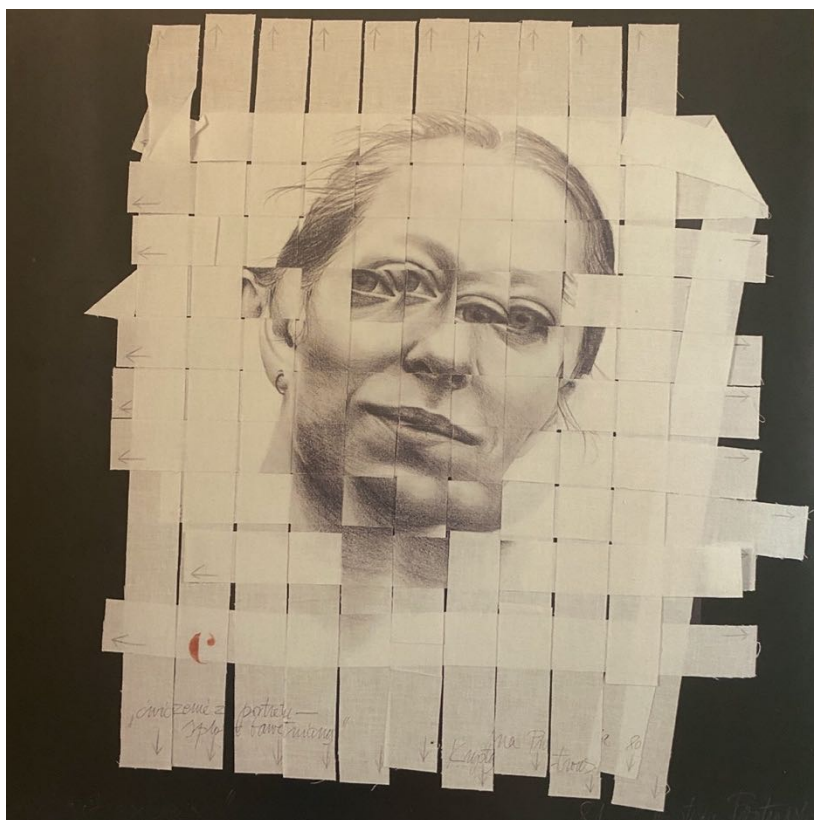
Rys. 120. Leszek Sobocki, *Autoportret*, 1979, miedzioryt, 24,5 × 18,0 cm. Fot. Zachęta Narodowa Galeria Sztuki.



Rys. 121. Tadeusz Jackowski, *Autoportret z zagadkowym przedmiotem*, 1976, mezzotinta. Fot. Adrianna Filipiak.

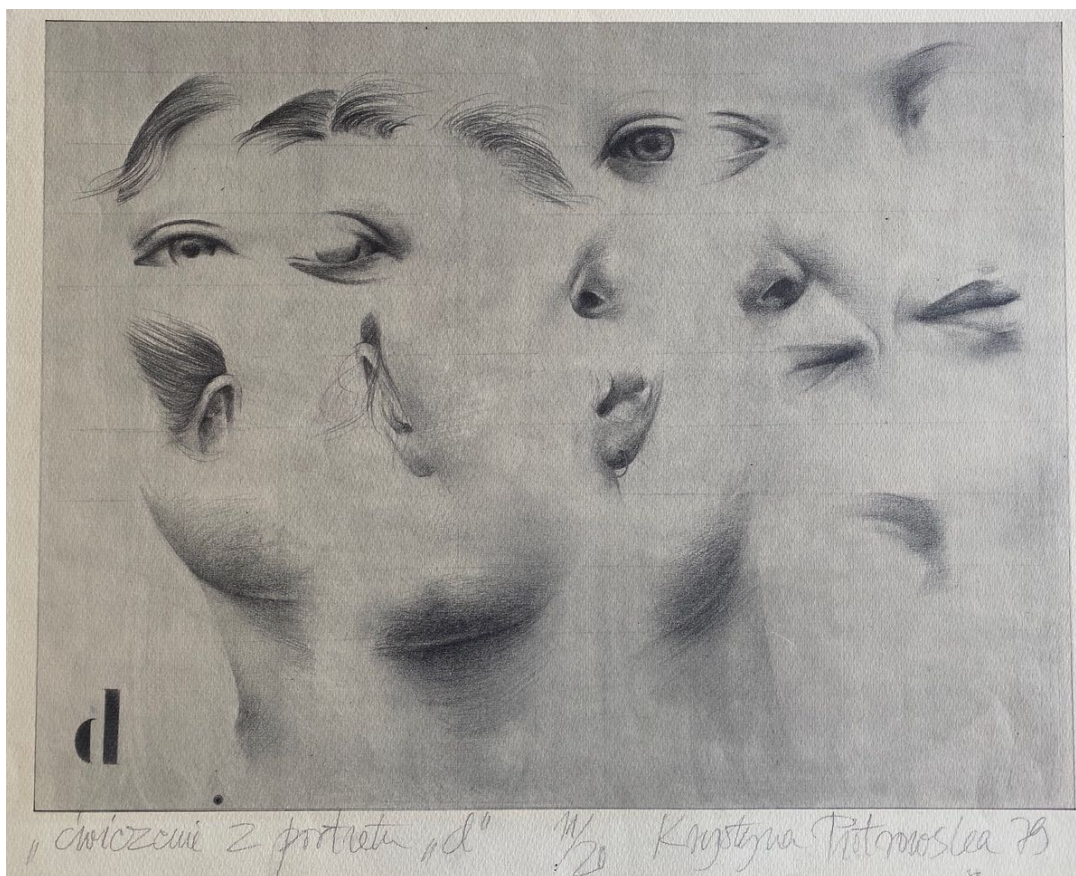


Rys. 122. Krystyna Piotrowska, *Ćwiczenia z portretu 5*, 1979, offset, 43,0 × 75,0 cm. Fot. Adrianna Filipiak.

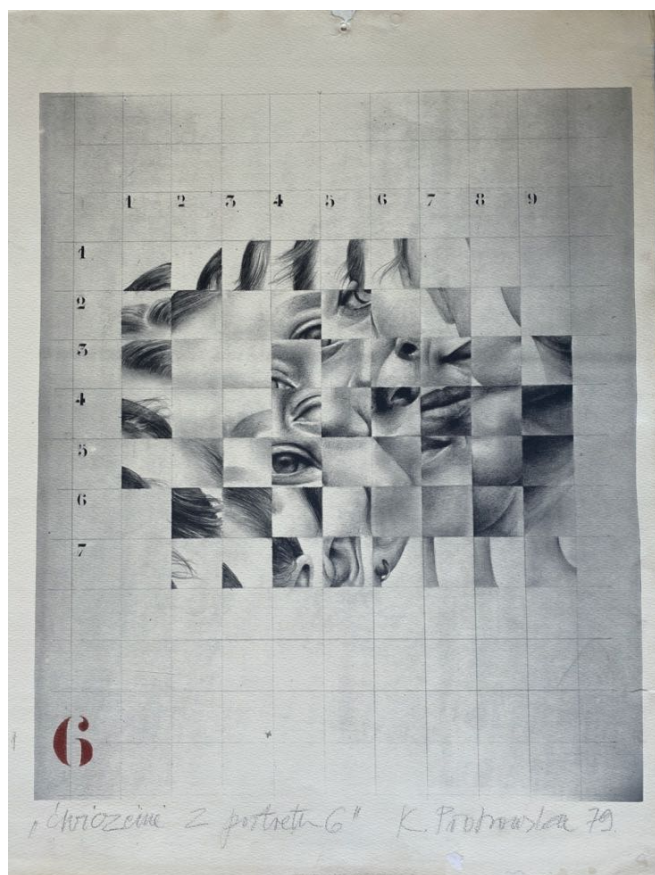


Krystyna Piotrowska, *Ćwiczenia z portretu C, splot bawełniany*, 1980, technika mieszana. Fot. *Krystyna Piotrowska : złote włosy Małgorzaty*, kat. wyst., red. Krystyna Piotrowska i in., Galeria Miejska "Arsenał", 20.06 – 10.07.2011, CSW Znaki Czasu, 23.09 – 20.11.2011, Poznań 2011, s. 80.

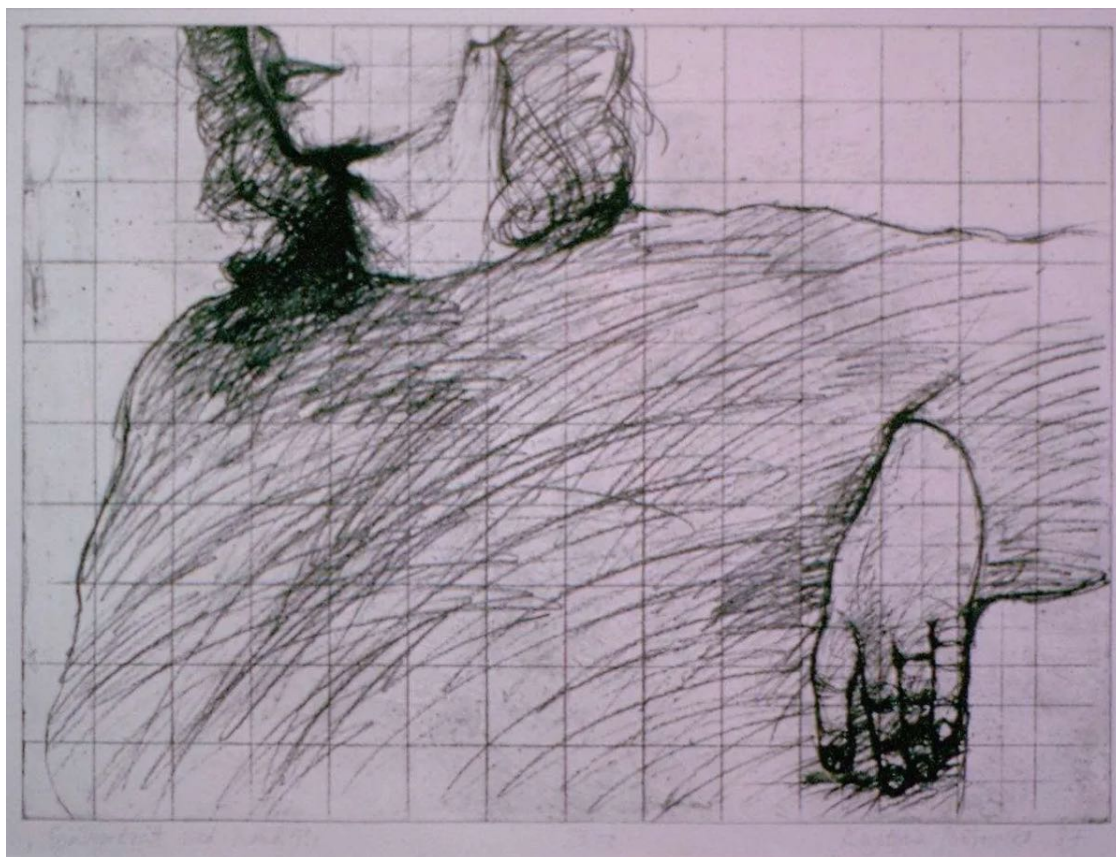
Rys. 123.



Rys. 124. Krystyna Piotrowska, *Ćwiczenia z portretu d*, 1979, offset, 49,0 × 70,0 cm. Fot. Adrianna Filipiak.



Rys. 125. Krystyna Piotrowska, *Ćwiczenia z portretu 6*, 1979, offset, 43,0 × 75,0 cm. Fot. Adrianna Filipiak.



Rys. 126. Krystyna Piotrowska, *Autoportret z ręką*, niedatowany, ołówek, 86,0 × 69,0 cm. Fot. Kunst På Arbejde, URL: <https://www.kunst-paa-arbejde.dk/vaerk/sjalvportrat-med-hand-i-krystyna-piotrowska-3581b/>



Rys. 127. Krystyna Piotrowska, *Portret grupowy z Krystyną*, 1989, akwaforta, 66,0 × 97,5 cm. Fot. Państwowa Galeria Sztuki w Sopocie.



Rys. 128. Krystyna Piotrowska, *Autoportret podwójny*, 2003 (?), technika własna na blasze aluminiowej, Fot. 25 LAT GALERII ON | wystawa zbiorowa | 2003, URL: <http://www.galeriaon.pl/one-oni-25-lat-galerii-on-wystawa-zbiorowa-2003/>





Rys. 129. Krystyna Piotrowska, *Razem*, 2006, technika własna z użyciem fotografii czarno-białej na blasze aluminiowej, 78,0 × 102,5 cm. Fot. dzięki uprzejmości Artystki.



Rys. 130. Krystyna Piotrowska, *Portret z Krystyną*, 2007, technika własna na blasze aluminiowej, 160,0 × 204,0 cm. Fot. za: *Krystyna Piotrowska: jest, czego nie ma*, kat. wyst., red. Marta Smolińska, PGS Sopot, 27.04.-28.05.2017, Sopot, 2017, s. 14-15.



Krystyna Piotrowska, *Bez tytułu*, 2007, 2008, technika własna na blasze aluminiowej, 100,0 × 70,0 cm. Fot.w: *Krystyna Piotrowska : złote włosy Małgorzaty*, kat. wyst., Galeria Miejska "Arsenał", Poznań, 20.06 – 10.07.2011; CSW Znaki Czasu, 23.09 – 20.11.2011, Poznań 2011, s. 105.



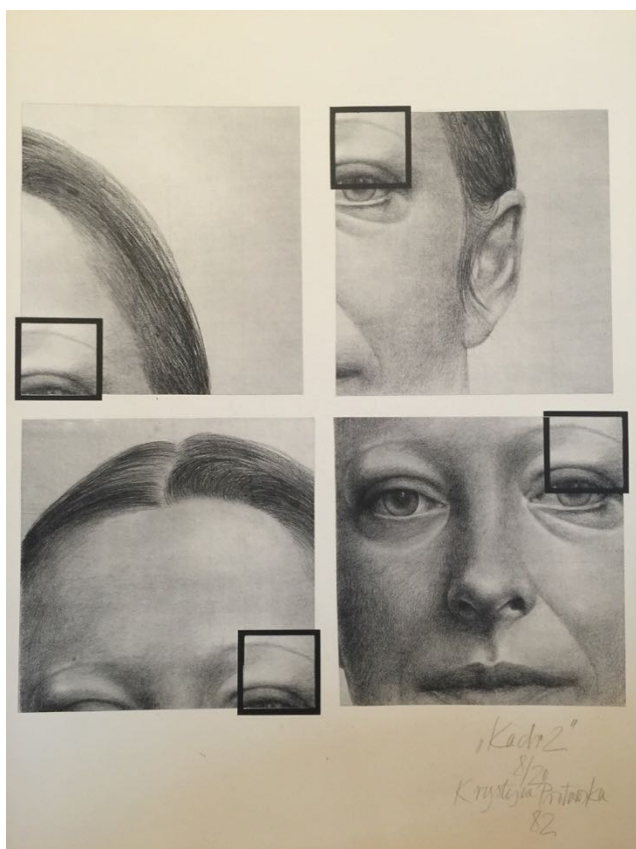
Izabella Gustowska, *Względne cechy podobieństwa I*, 1979, offset, 68,0 × 83,0 cm. Fot. Zachęta Narodowa Galeria Sztuki.



Rys. 133. Bracha L. Ettinger, *Eurydice no. 23*, 1994-1998, olej, fotografia na papierze naklejonym na płótno, 29,0 × 51,0 cm. Fot. za: Annie Geard, *A matrixial gaze: portrayals of the male nude by female artists*, maszynopis pracy doktorskiej, University of Tasmania, 2018, s. 19.



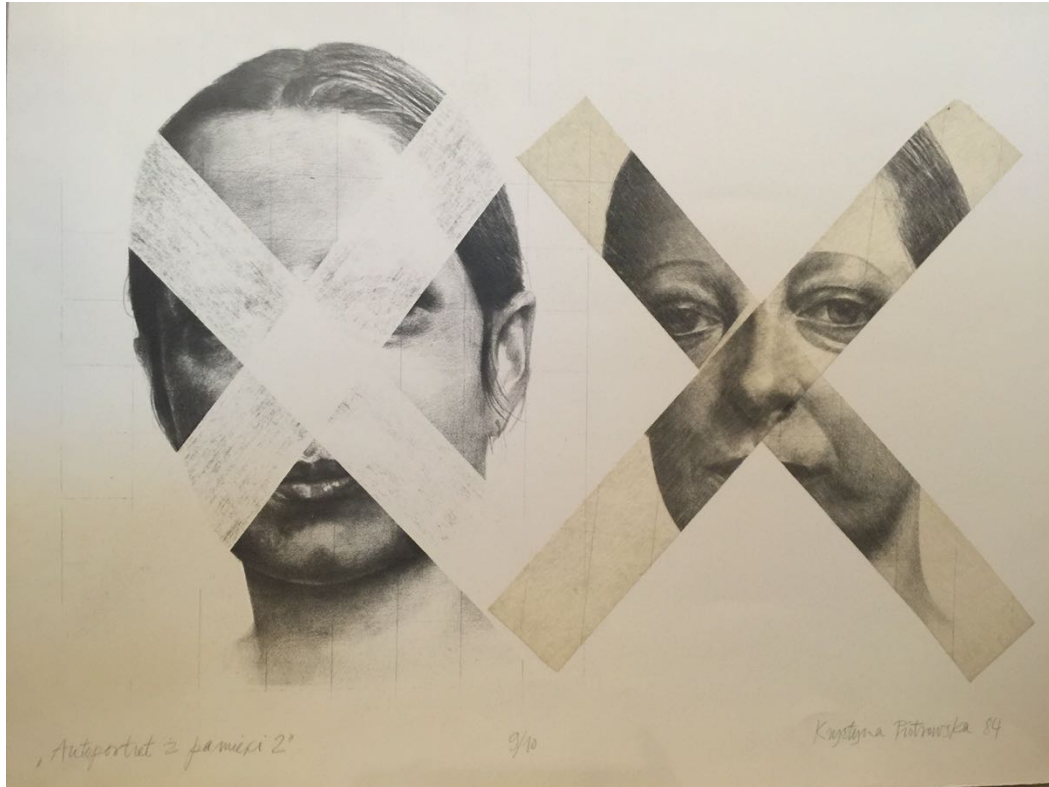
Rys. 134. Krystyna Piotrowska, *Oczy niebieskie – życie królewskie, oczy czarne – życie marne*, 2005, fotografia, 21,0 × 27,0 cm. Fot. dzięki uprzejmości Artystki.



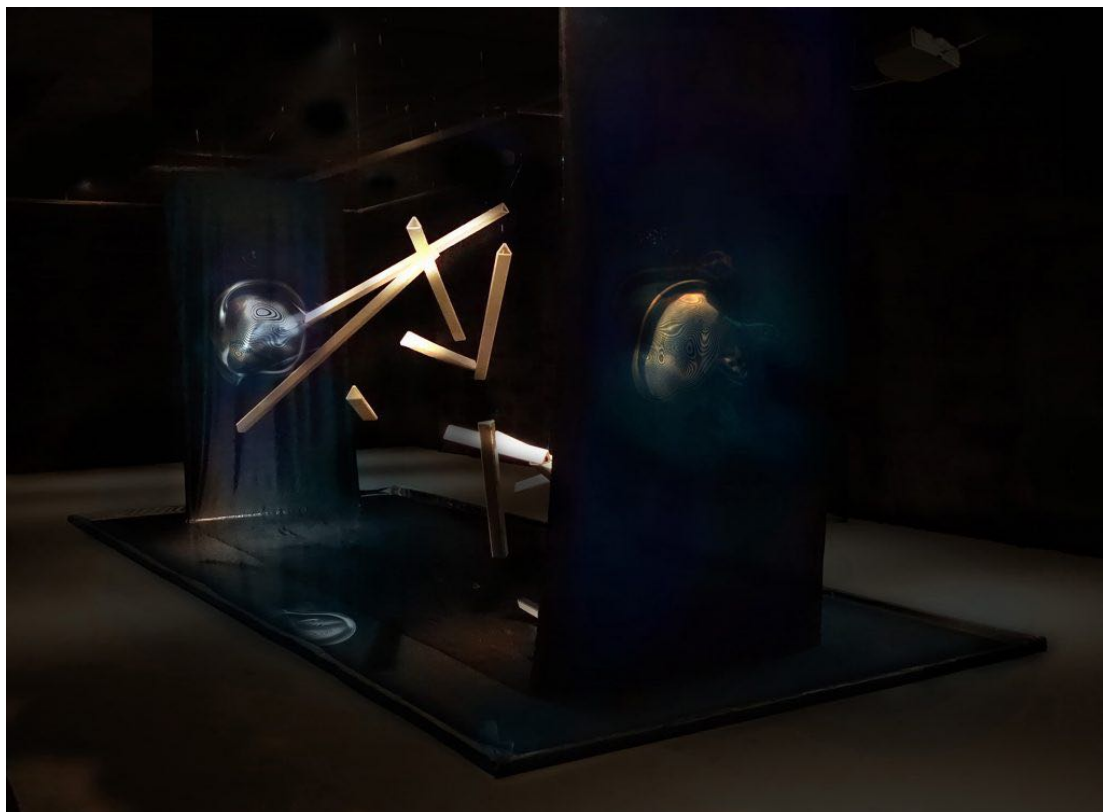
Rys. 135. Krystyna Piotrowska, *Kadr 2*, 1982, 8/20, 77,5 × 61,0 cm. Fot. Adrianna Filipiak.



Rys. 136. Krystyna Piotrowska, *Autoportret I*, 1982, litografia 78,0 × 61,0 cm. Fot. Adrianna Filipiak.



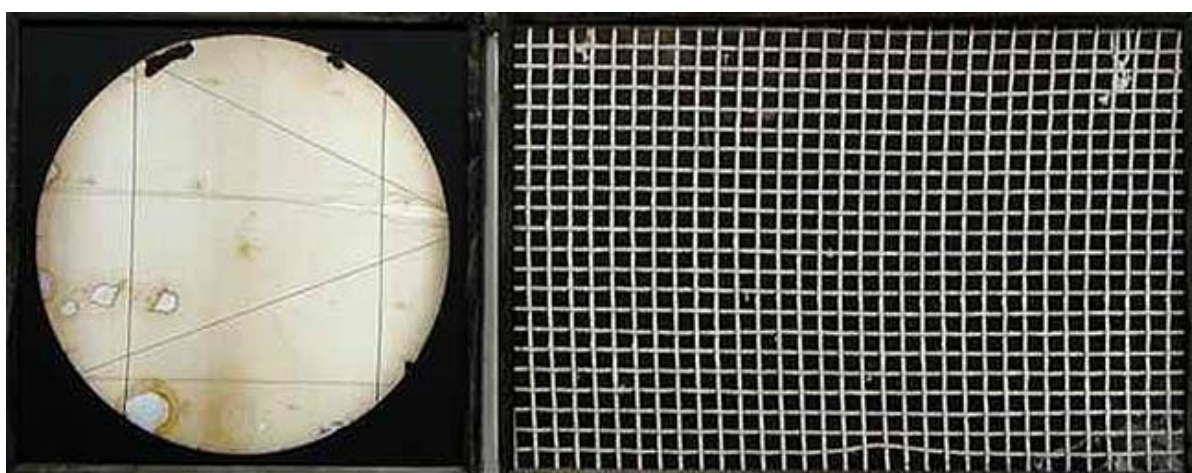
Rys. 137. Krystyna Piotrowska, *Autoportret z pamięci*, 1984, offset, kolaż, 62,0 × 80,0 cm. Fot. Adrianna Filipiak.



Rys. 138. Ksawery Kaliski, *Źródło*, 2016, instalacja multimedialna, 12 min, 1000 × 400 × 350 cm. Fot. Ksawery Kaliski.



Rys. 139. Karol Pomykała, *One Direction I*, 2017, linoryt, VR, 123,0 × 188,0 cm. Fot. Karol Pomykała.



Rys. 140. Grzegorz Banaszekiewicz, *Korespondencje*, 2013, obiekt fotograficzny, 32 × 32 cm. 32 × 46 cm. Fot. Artinfo.



Rys. 141. Janusz Kaczorowski, *Stupor (Pajac)*, 1970, kolaż. Fot. J. Pierzchała, w: K. Siatka, w *kierunku sztuki ukrytej* : *Historia Janusza Kaczorowskiego*, Kraków 2019, s. 117.



Rys. 142. Grzegorz Banaszkiewicz, *Autoportret niemetaforyczny 2 – Sen o potędze Grafiki Polskiej*, kadr z filmu, 2014/15, stereoskopowa instalacja graficzna, muzyka: Michał Grotecki; współpraca rzeźbiarska: Marek Mielczarek. Fot. dzięki uprzejmości Artysty.

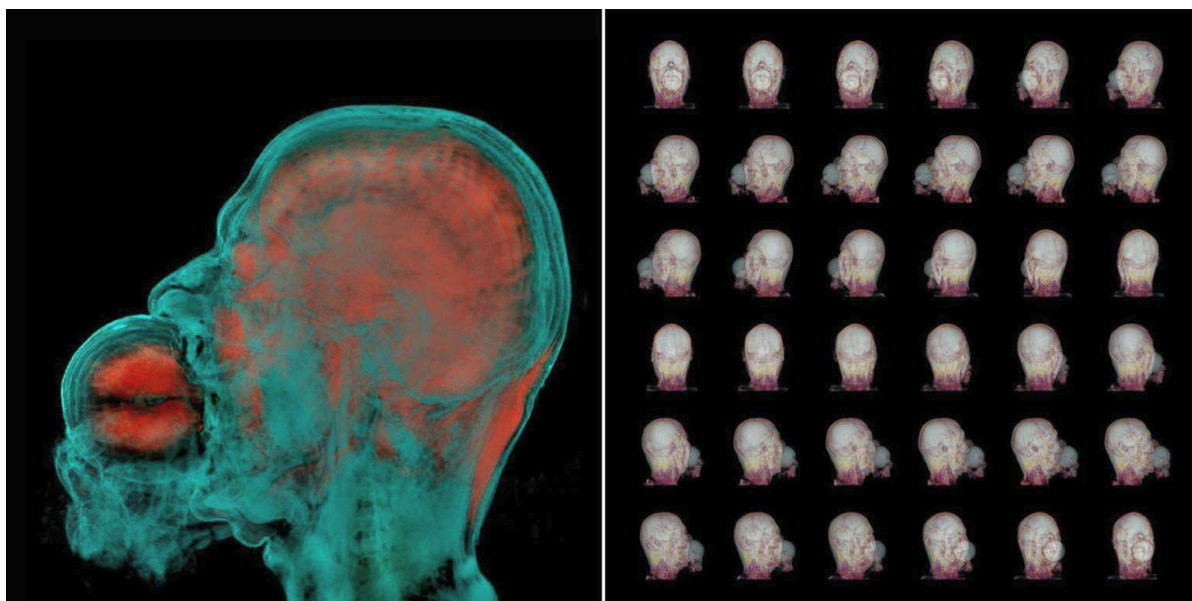


Rys. 143. Grzegorz Banaszkiewicz, *Autoportret niemetaforyczny 2 – Sen o potędze Grafiki Polskiej*, fragment, zdj. dzięki uprzejmości Artysty.

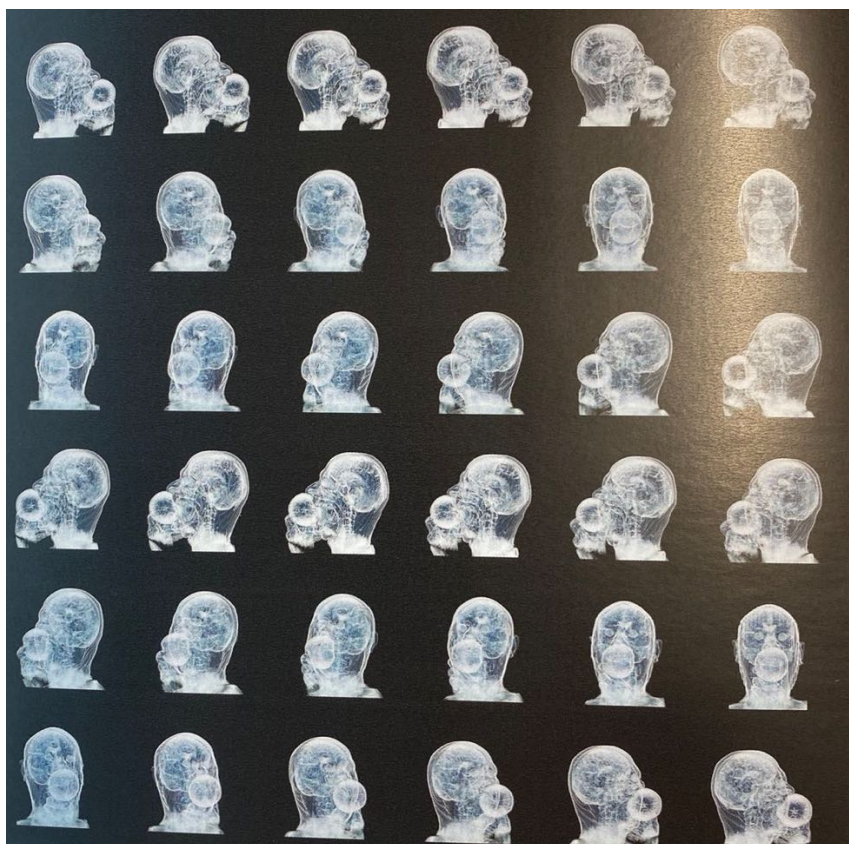


Rys. 144. Grzegorz Banaszkiewicz, *Pomnik Nieznanego Artysty*, 2017, stereoskopowa instalacja graficzna. Fot.za: *Grafika post-cyfrowa: redefinicja odbitki graficznej*, red. Zuzanna Dyrda, Aleksandra Janik, Marta Kubiak, kat. wyst., ASP we Wrocławiu, 11-12.2017, Wrocław 2017, s. 9.





Rys. 145. Grzegorz Banaszkiewicz, *Zakazany Owoc*, 2011-2012, stereoskopowa instalacja graficzna. Fot. Dzięki uprzejmości Artysty.



Rys. 146. Grzegorz Banaszkiewicz, *Zakazany Owoc II*, 2017, diorama, rezonans magnetyczny, 60,0 × 60,0 cm. Fot. *Geo.grafia sztuki. Migracje trans-graficzne III*, red. Teresa Anna Ślusarek, kat. wyst., BWA Kielce, 25.08-29.09.2017 r., Galeria Sztuki "Dwór Karwacjanów", Gorlice, 21.07-16.08.2017, Kielce 2017, s. 24.



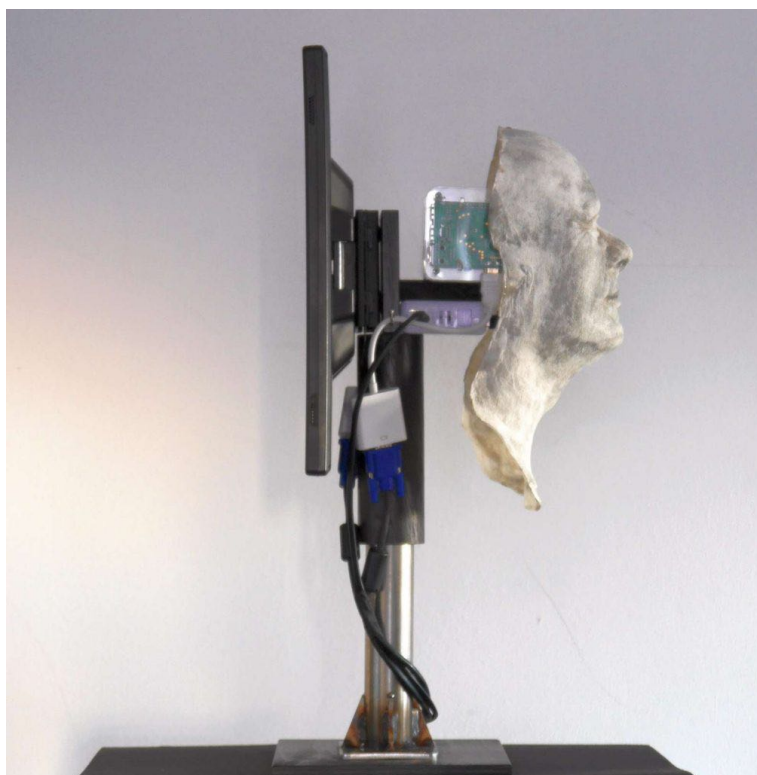
Rys. 147. Justine Cooper, *Rapt I & II*, 1998, MRI, okleina winylowa, 91,0 × 91,0 × 731 cm. Fot. Justine Cooper.



Brain of the Artist, 2012, Angela Palmer  
© Angela Palmer

NATIONAL GALLERIES SCOTLAND

Rys. 148. Angela Palmer, *Mózg artystki*, 2012, grawer na szkle. Fot. National Galleries Scotland.



Rys. 149. Grzegorz Banaszek, *Autoportret niemetaforyczny 3 – Spojrzenie na grafikę*, 2014-2015, stereoskopowa instalacja graficzna. Fot. dzięki uprzejmości Artysty.



Rys. 150. Grzegorz Banaszek, *Autoportret niemetaforyczny 3 – Spojrzenie na grafikę*, 2014-2015, stereoskopowa instalacja graficzna. Fot. dzięki uprzejmości Artysty.

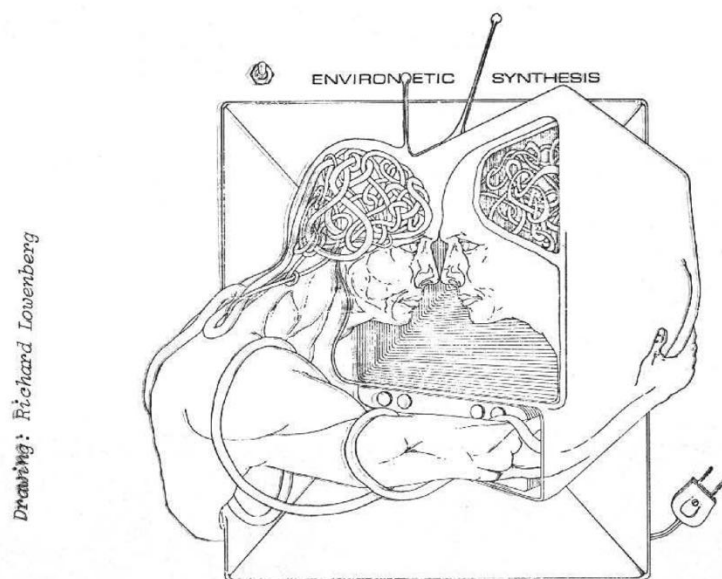


Rys. 151. Grzegorz Banaszekwicz, *Autoportret niemetaforyczny 3 – Spojrzenie na grafikę*, 2014-2015, stereoskopowa instalacja graficzna. Fot. dzięki uprzejmości Artysty.



Rys. 152. Grzegorz Banaszekwicz, *Autoportret niemetaforyczny 3 – Spojrzenie na grafikę*, 2014-2015, stereoskopowa instalacja graficzna. Fot. dzięki uprzejmości Artysty.

# ENVIRONETIC SYNTHESIS



Richard Lowenberg, *Environetic Synthesis*, 1972, rysunek. Fot.  
Rys. 153. [https://www.radicalsoftware.org/volume2nr1/pdf/VOLUME2NR1\\_0047.pdf](https://www.radicalsoftware.org/volume2nr1/pdf/VOLUME2NR1_0047.pdf)



Grzegorz Banaszkiwicz, *Autoportret niemetaforyczny 4 – Lekcja grafiki (pamięci Janusza Kaczorowskiego)*,  
Rys. 154. 2015, interaktywna instalacja graficzna. Fot. dzięki uprzejmości Artysty.



Rys. 155. Grzegorz Banaszekiewicz, *Autoportret niemetaforyczny 4 – Lekcja grafiki (pamięci Janusza Kaczorowskiego)*, 2014/15, instalacja graficzna. Fot. dzięki uprzejmości Artysty.



Rys. 156. Grzegorz Banaszekiewicz, kadr z filmu *Autoportret niemetaforyczny 4 – Lekcja grafiki (pamięci Janusza Kaczorowskiego)*, 2014/15, stereoskopowa instalacja graficzna. URL: <https://www.youtube.com/watch?v=QnCWZzc9LKs>



Grzegorz Banaszekiewicz, *Cykl Milankovića*, 2021, stereoskopowa instalacja graficzna. Fot. dzięki uprzejmości  
Rys. 157. Artysty.